

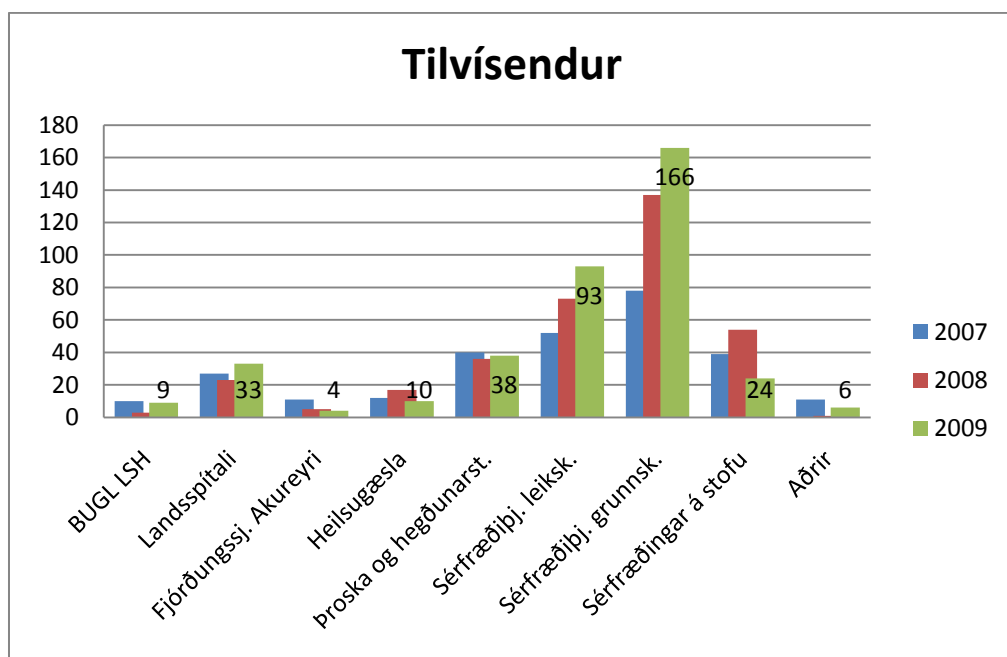
## Helstu staðtölur

Greiningar- og ráðgjafarstöð ríkisins sinnir börnum með alvarlegar þroskaraskanir sem geta leitt til fötlunar. Tilvísanir varða börn á öllum aldri, allt frá fæðingu til 18 ára.

Á árunum 2007-2009 bárust á bilinu 280 - 383 tilvísanir. Í töflu 1 og á mynd 1 má sjá þessa aukningu. Á sama tímabili fjölgaði frávísunum úr 44 í 94. Flestar tilvísanir bárust frá sérfræðiþjónustu leik- og grunnskóla eins og mynd 1 sýnir.

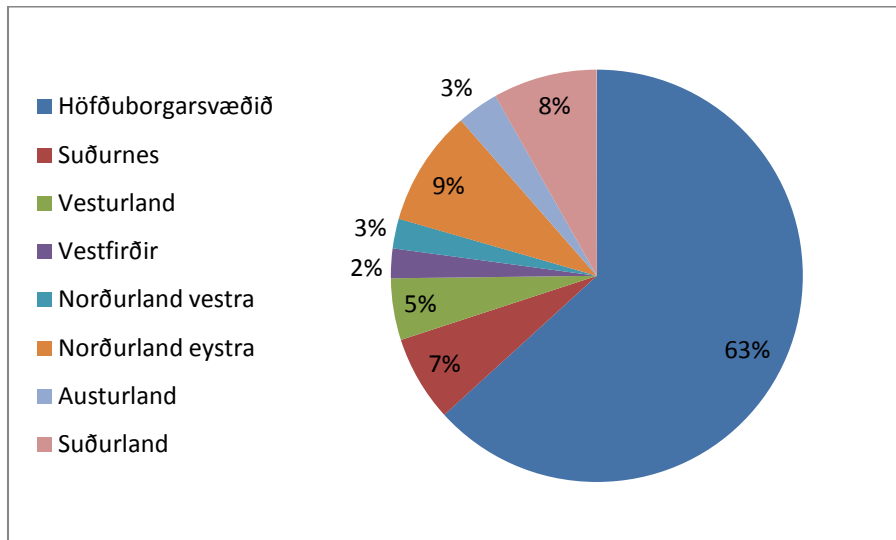
Tafla 1. Fjöldi og afdrif tilvísana.

	2007	2008	2009
Tilvísanir á GRR	280	349	383
Vísað á fagsvið	235	292	286
Frávísanir	44	45	94
Annað	1	12	3

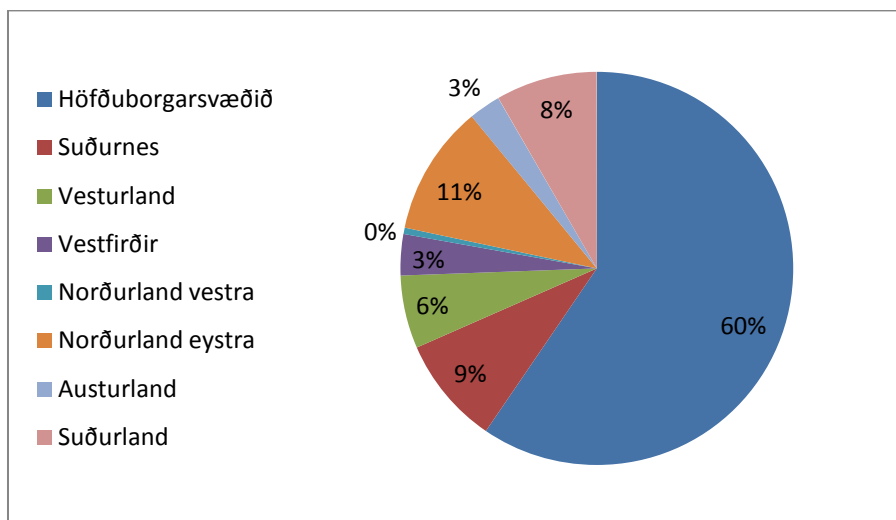


Mynd 1. Yfirlit yfir tilvísendur og fjölda tilvísana fyrir árin 2007-2009.

Af 383 tilvísunum ársins 2009 komu 60% frá höfuðborgarsvæðinu og 40% utan af landi. Myndir 2 og 3 sýna að ágætt samræmi er á milli fólksfjölda og hlutfalls tilvísana eftir landshlutum.

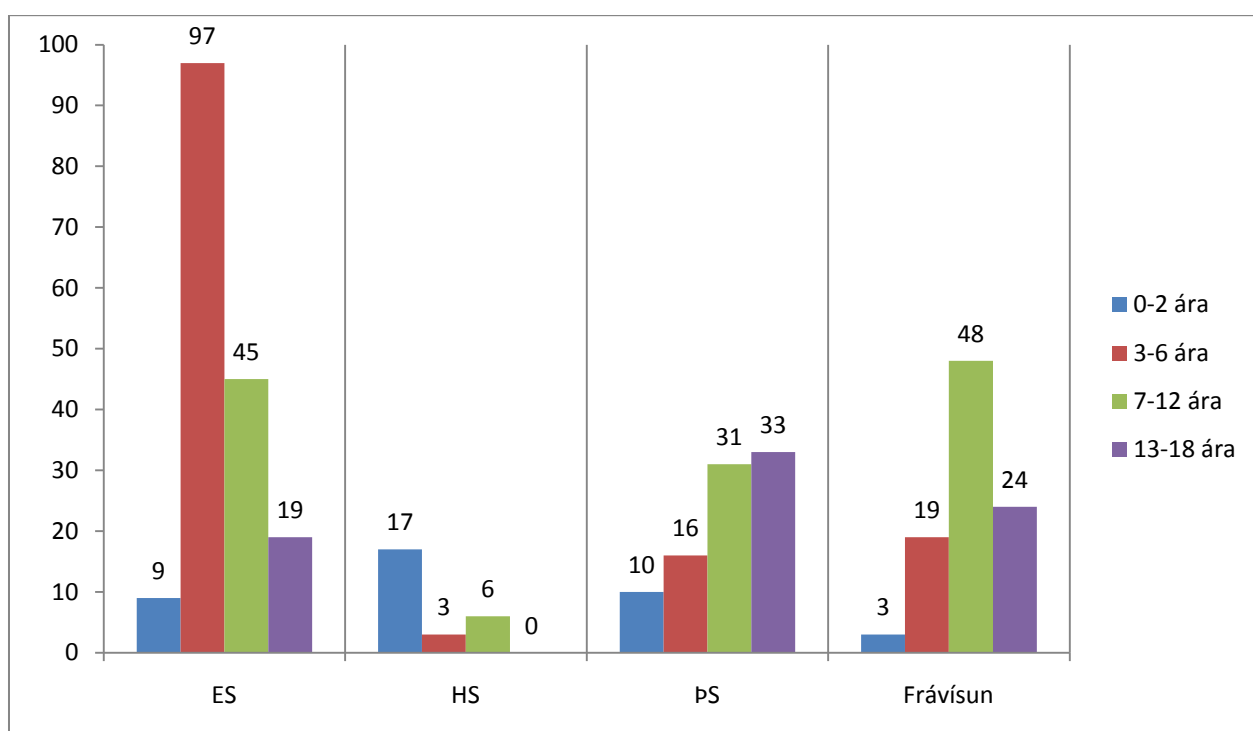


Mynd 2. Hlutfall mannfjölda eftir landshlutum 1. des 2009 (Samgöngu- og sveitastjórnarráðuneytið 2010).



Mynd 3. Hlutfall tilvísana eftir landshlutum.

Af 383 tilvísunum var í 197 tilvikum tilvísunarástæða grunur um röskun á einhverfurófi, 114 var vísað vegna gruns um þroskahömlun, 19 vegna hreyfihömlunar eða fjölfötlunar og 53 vegna annarra þroskaraskana eða meðfæddra heilkenna. Af heildarfjölda tilvísana 2009 var 286 vísað til frekari athugana á fagsvið einhverfu (ES), hreyfi- og skynhamlana (HS) eða þroskahamlana (ÞS).



Mynd 4. Afdrif og fjöldi tilvísana á Greiningarstöð sundurliðuð eftir aldurshópum og fagsviðum.