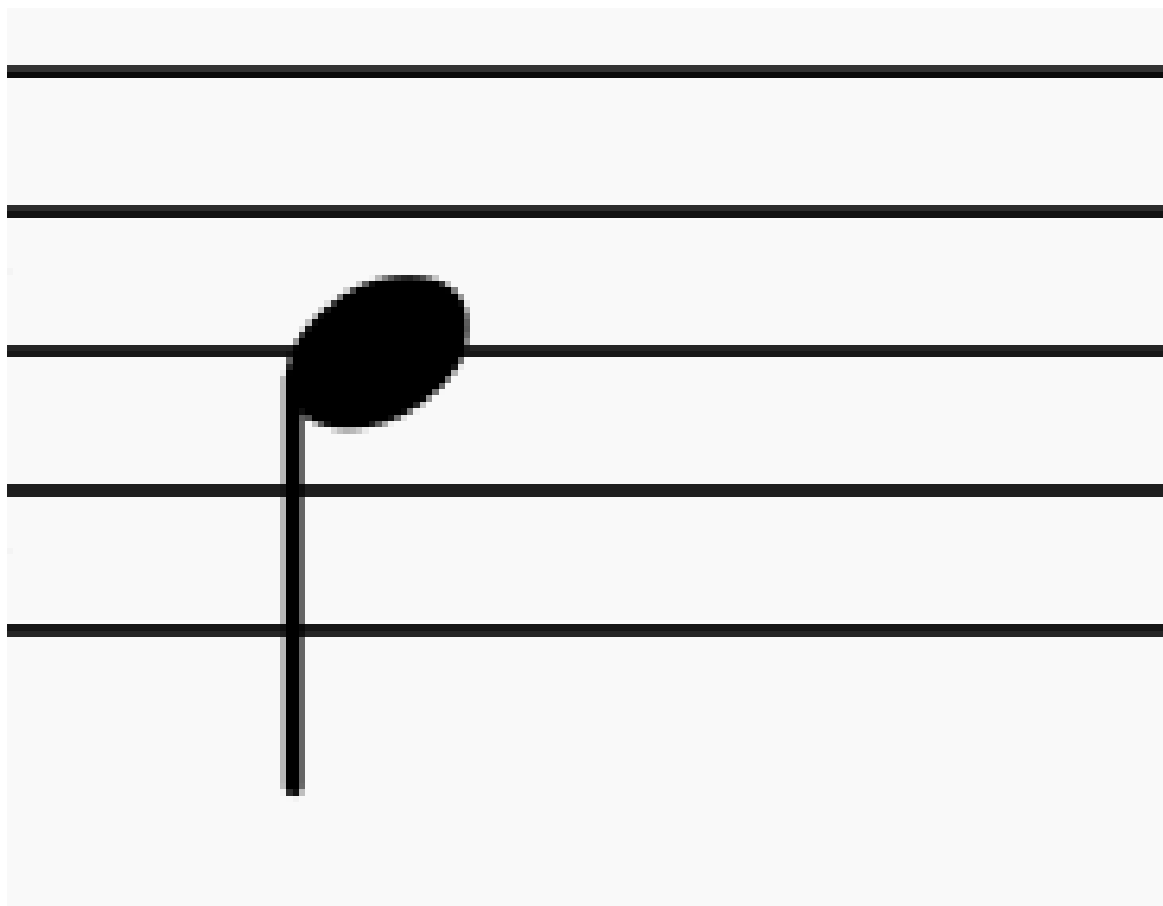
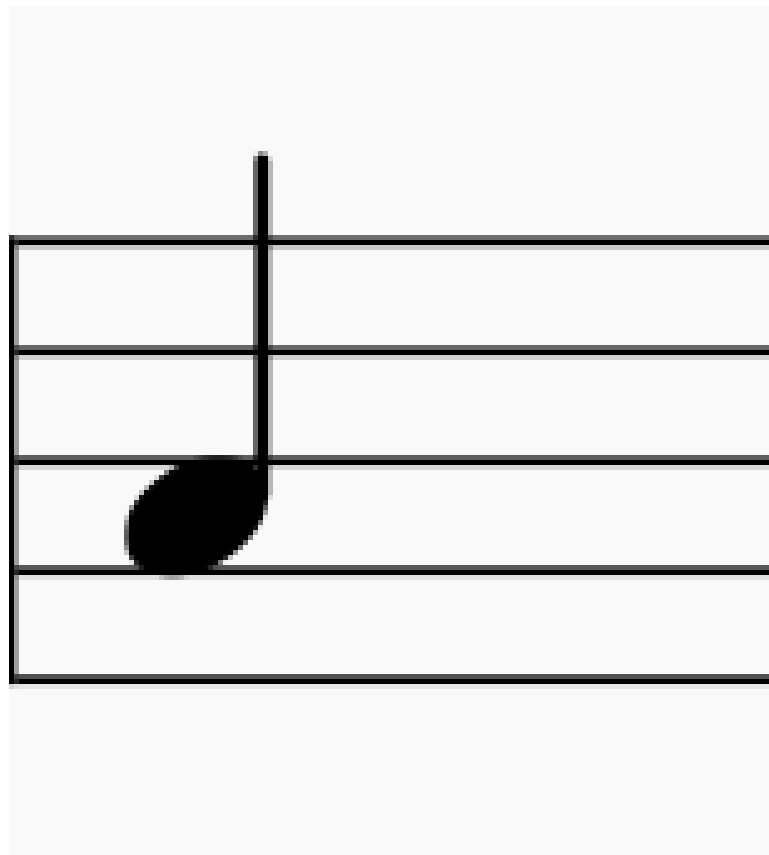
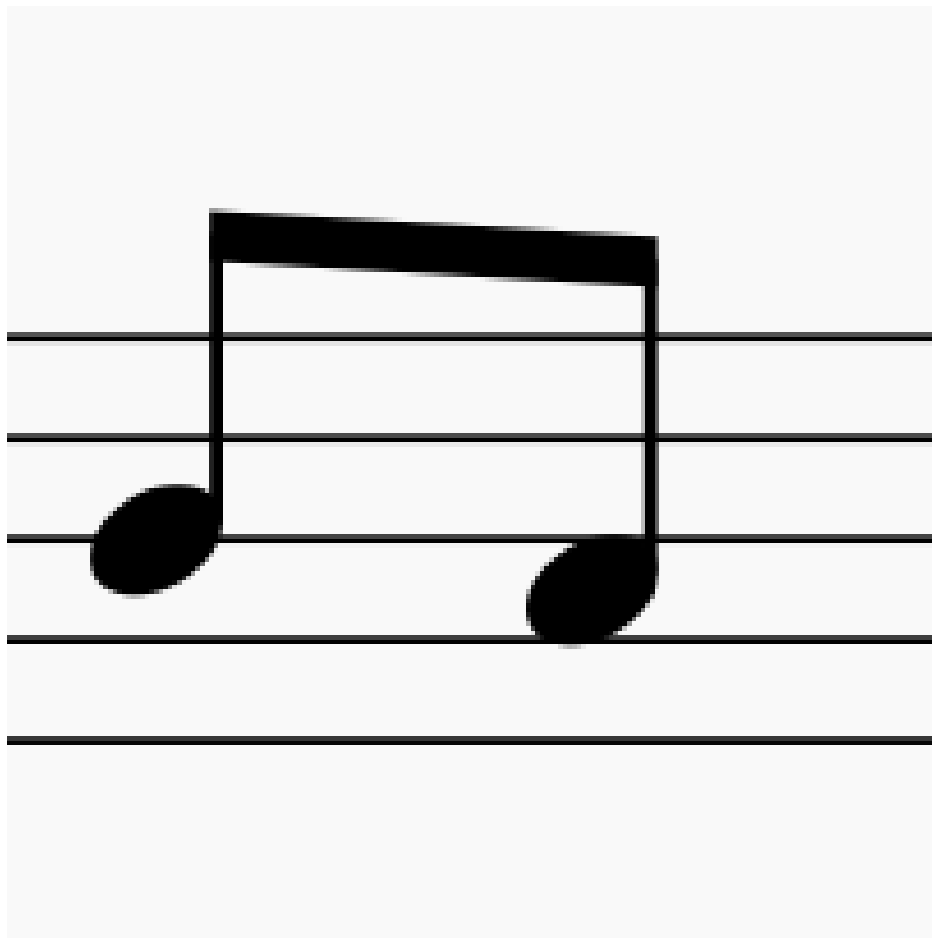


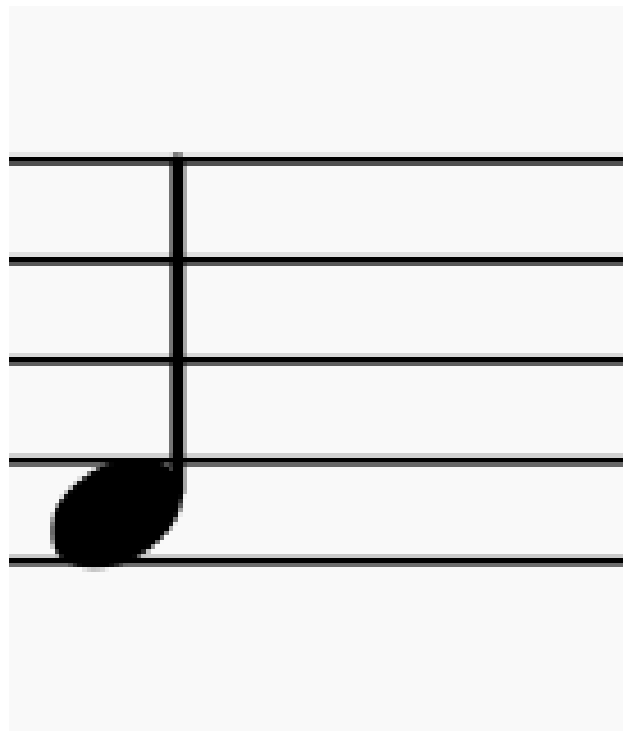
Stýrð kennsla – Direct Instruction.

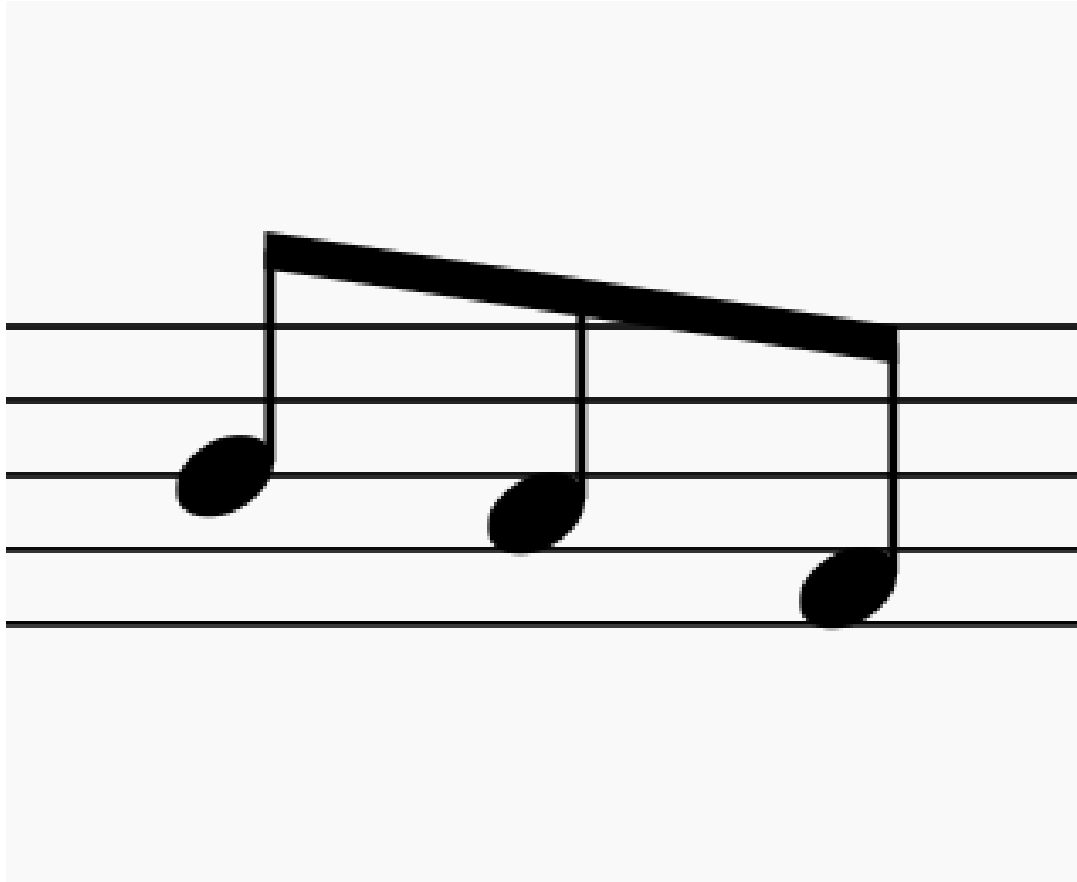
Rafn Emilsson, kennari/atferlisfræðingur

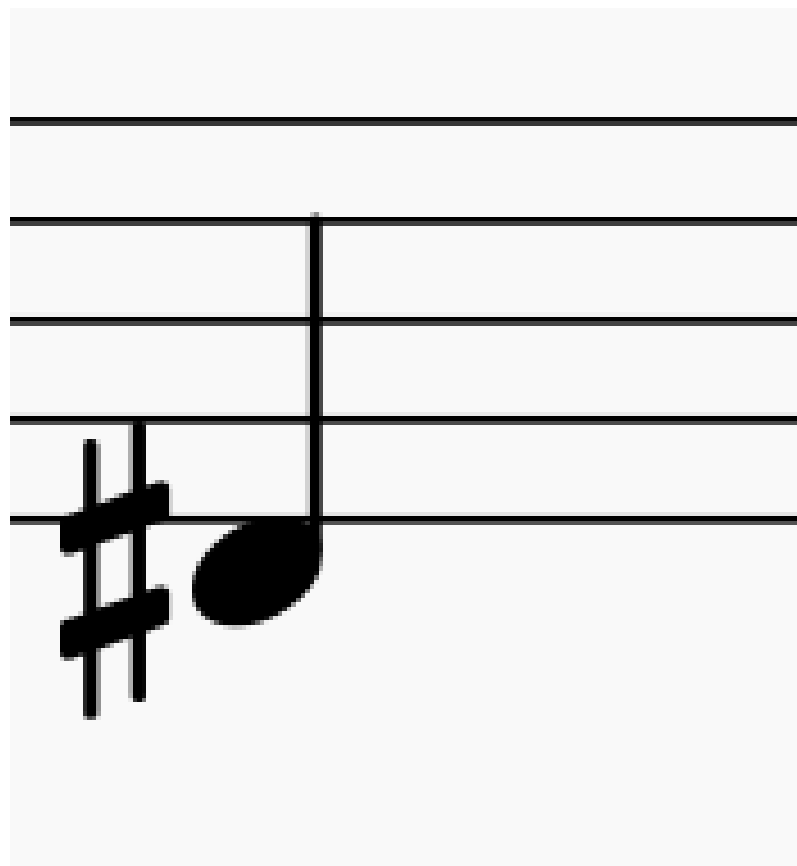


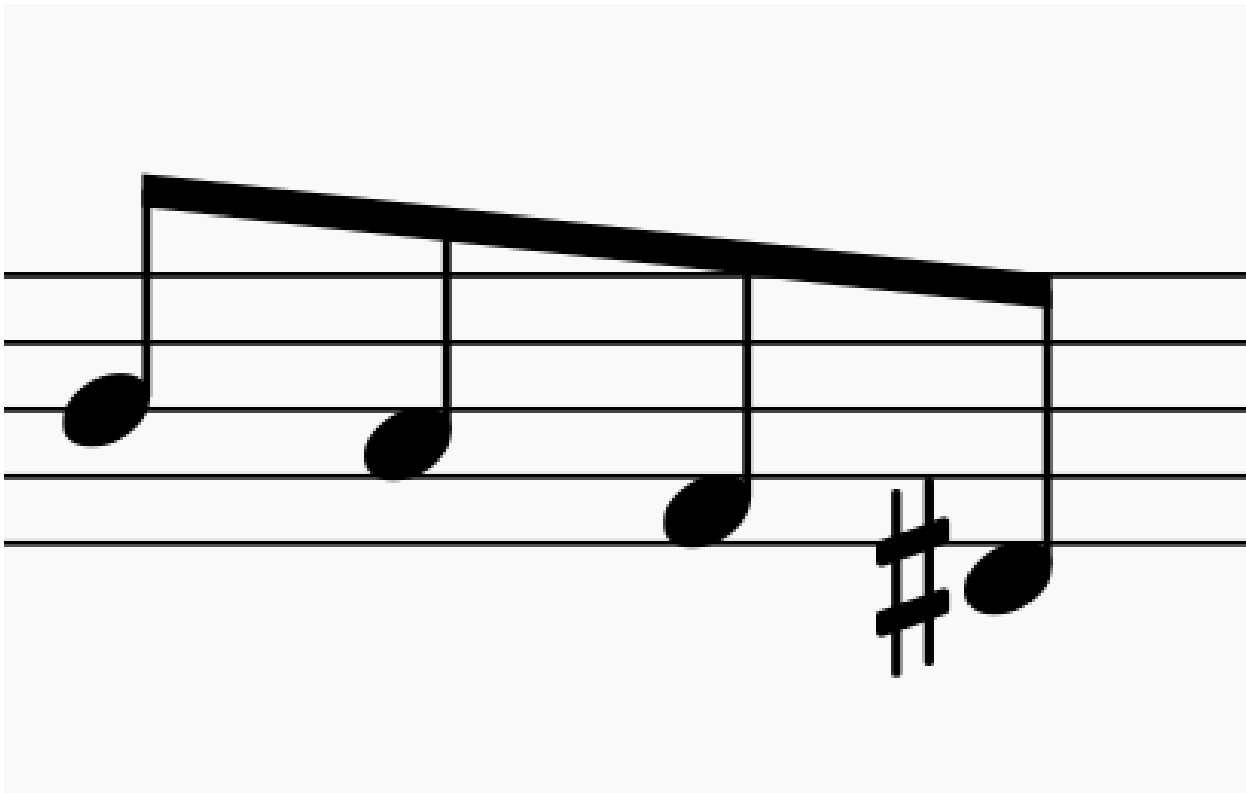












Stýrð kennsla – Direct instruction

Kennsluaðferð sem hefur komið vel út úr árangursmati og byggir á:

- Sýnikennslu
- Mikil virkni nemenda og kórsvörun þegar unnið er í hópum.
- Tíðri endurgjöf á frammistöðu.
- Stíganda í erfiðleika.
- Skýrum viðmiðum um hvenær haldið er áfram í námsefni.

Hlutverk kennara

Hvetja og styðja, ásamt því að:

- *Sýna. „ég fyrst“*
- *Leiða. „saman“*
- *Prófa. „Nú þú, tilbúin/n“*

En er þetta ekki leiðinlegt?

Hvað segja rannsóknir?

- Aðferðin hefur endurtekið komið vel út þegar námsánægja er metin.
- Aðferðin hefur endurtekið komið vel út þegar sjálfstraust til náms er metið.

Hvað segja nemendur í Arnarskóla?

- Nemendum hefur gengið betur að ná tókum á lestri með stýrðri kennslu en öðrum leiðum sem þau hafa kynnst.
- Samhliða aukinni færni þá eflast nemendur og ánægja þeirra hefur aukist.

Stígandi í erfiðleika

- Nemendur læra fyrst hljóðun stakra stafa (ekki nöfn stafa).
- Kennum algengustu hljóðin fyrst.
- Lágstafir kenndir áður en hástafir eru kenndir.
- Þegar búið er að læra nokkur hljóð er byrjað að æfa að tengja þau saman í **orð og orðleysur**.

Stígandi í erfiðleika

Samhliða æfingum með hljóðun stafa er unnið að æfingum í hljóðkerfisvitund. Til dæmis:

- Samtengd orð sett saman og slitin í sundur.
- Nemendur hlusta á hljóðasambönd sem sögð eru hægt og þau setja saman hratt.
- Nemendur hlusta á hljóðasambönd sem sögð eru hratt og þau segja hægt.



Fimi/leikni og gagnasöfnun

Fimi

- Þegar nemendur hafa náð tökum á færni þá er hún æfð þar til nemendur hafa náð fimiviðmiðum
- Fimiviðmið byggja á rannsóknum.
- Nemendur eru því ekki að æfa sig að fara hraðar og hraðar. Heldur æfa sig þar til þeirri leikni sem gerir næstu verkefni auðveldari og ánægjulegri hefur verið náð.
- Með þeim hætti er tími nema í námi vel nýttur og markmiðasetning verður skýr.



5



10

Dæmi um lesfimiæfingar hjá nemandi í Arnarskóla



m



m

5



m



10

Efnið þyngist rólega

óm

ós

ót

ót

ór

5

ós

óm

ót

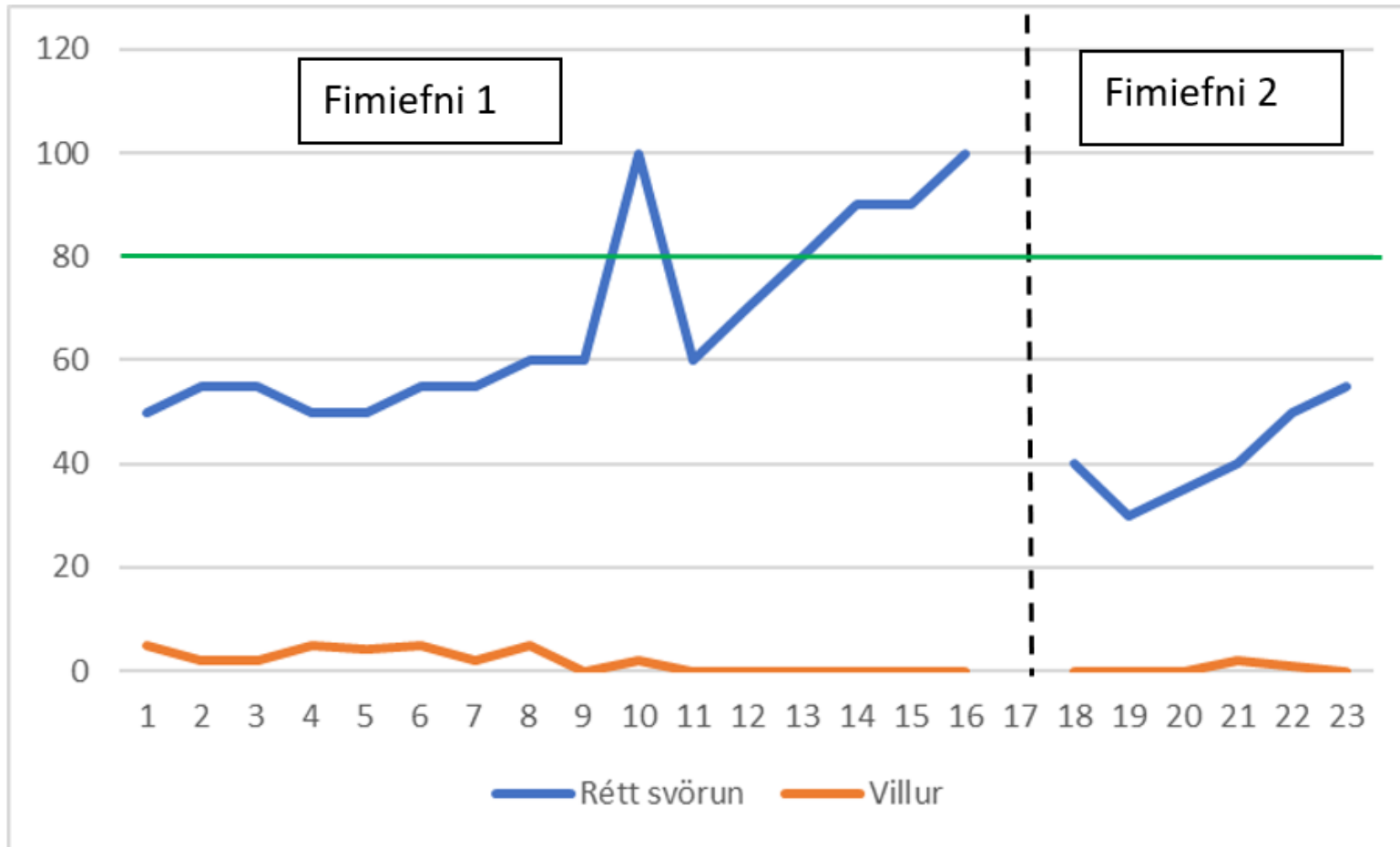
ór

ór

10

**Fljótlega er nemandi farinn að ná
tökum á efninu.**

Lestrarkennsla – Gögn úr vikunni



- Nemandi í Arnarskóla æfir lestur
- Fimitala 80.
- Nemandi æfir sig í efni þar til fimi (80) er náð og lærir þá nýja færni



Spurningar?