



B-R-Ú-IN

Barn- ráðgjöf-úrræði

Fjölskyldu- og barnamálasvið og mennta- og lýðheilsusvið Hafnarfjarðar

Hulda Björk Finnsdóttir verkefnastjóri, MPM, BRÚARINNAR Hafnarfirði.

BRÚIN er:

- Verklag til að veita markvissa, stigskipta þjónustu við öll leik- og grunnskólabörn og fjölskyldur í Hafnarfirði
- Markviss samvinna og samþætting á milli:
 - fjölskyldu- og barnamálasviðs, mennta- og lýðheilsusviðs og leik- og grunnskóla Hafnarfjarðar
- Samvinnan og samþætting fer fram í gegnum brúarteymi leik- og grunnskólanna

Þróun - BRÚARINNAR

Haust 2016 -
vor 2018

Samstarfshópar á milli sviða, þróun, fjármögnun, verkefnastjóri BRÚARINNAR ráðinn

Skólaárið
2018 - 2019

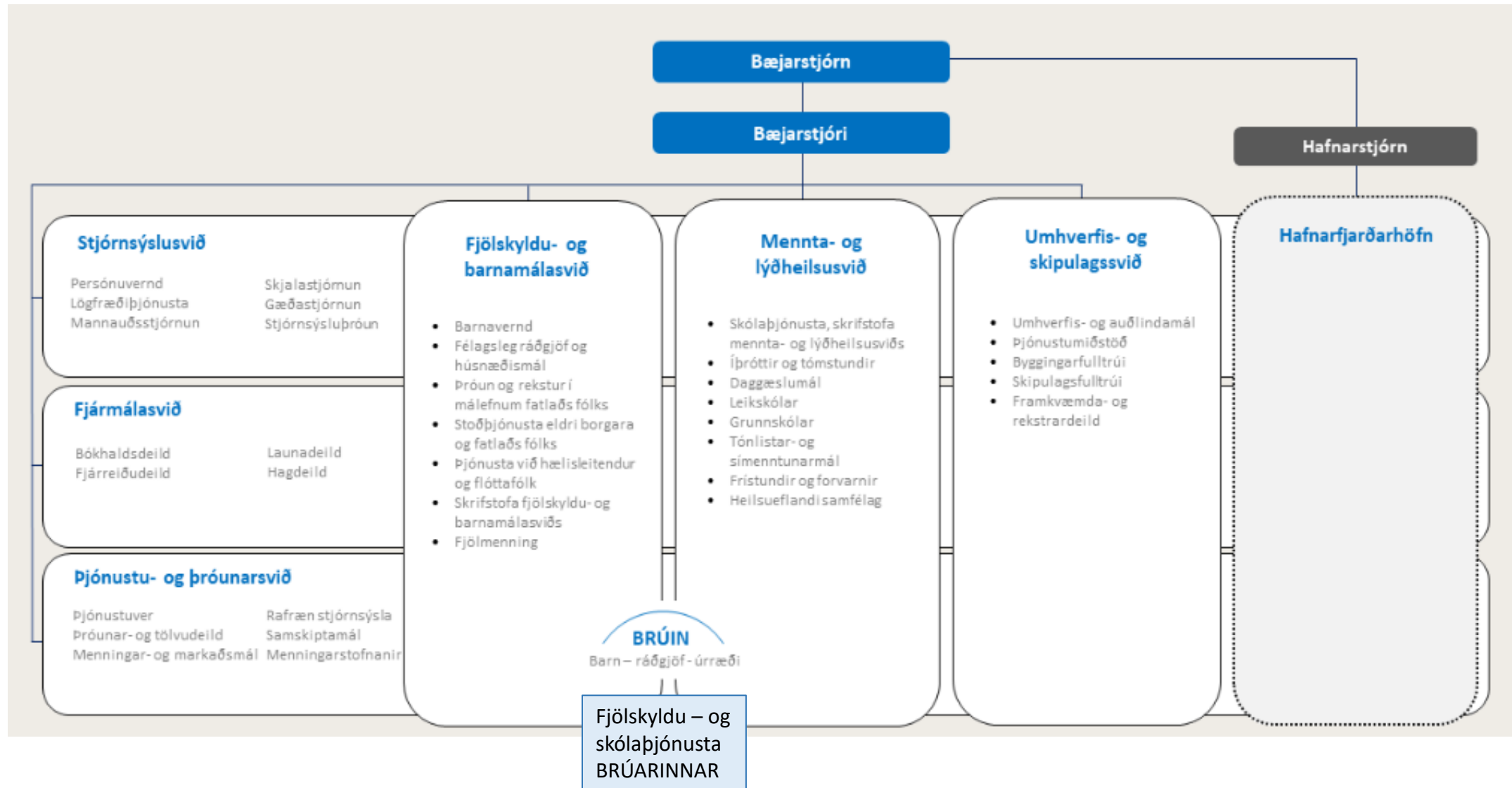
Tveir sérfræðingar ráðnir. Þróun verklags BRÚARINNAR. 3 skólahverfi í BRÚNNI.

Skólaárið
2019 - 2020

Ný sérfræðingur ráðinn, 5 skólahverfi í BRÚNNI

Skólaárið
2020-2021

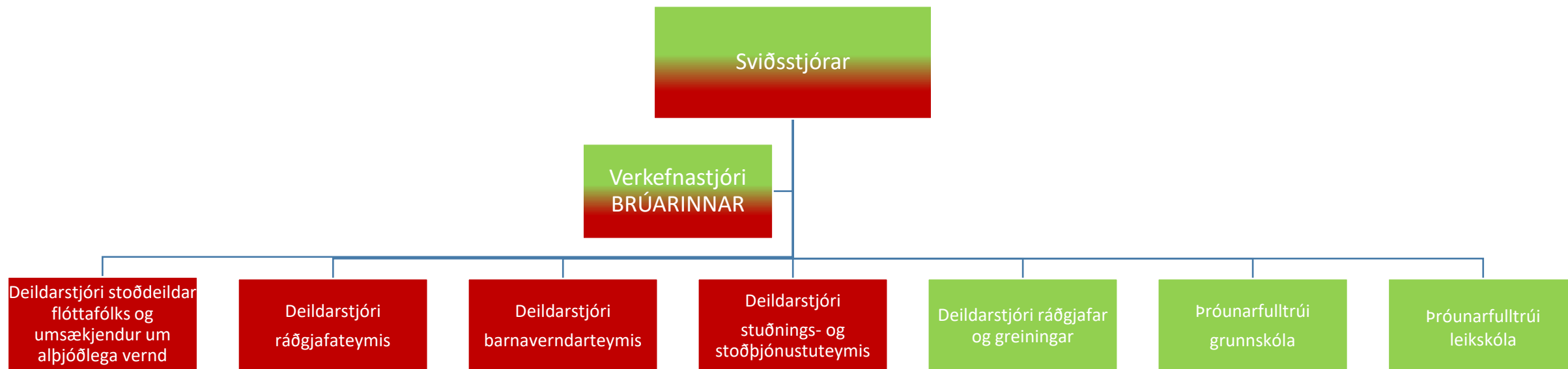
8 skólahverfi, tilfærsla á stöðugildum milli og innan sviða. Áframhaldandi þróun BRÚARINNAR



Stýrihópur BRÚARINNAR

Fjölskyldu- og
barnamálasvið

Mennta- og
lýðheilsusvið



Markmið BRÚARINNAR

- Auka lífsgæði barna og fjölskyldna í Hafnarfirði
- Auka samvinnu milli sviða
- Þverfagleg samvinna í gegnum brúarteymi
- Veita aðstoð á fyrri stigum, stigskipt þjónusta
- Nýta betur þau úrræði og þá sérþekkingu sem þegar er til
- Tryggja börnum/fjölskyldum viðeigandi úrræði
- Kortleggja stöðu barna og fjölskyldna til að tryggja þjónustu við hæfi



Skólar í BRÚNNI 2020 - 2021



Almennt skólustarf
Ef þörf er á frekari
ihlutun þá vísað í
Vörðu 1

Ferill BRÚARINNAR- grunnskólar DRÖG

Varða 1 - Úrræði skóla
Mál kemur frá kennara til deildarstjóra. Verkferlar skóla virkjaðir. Úrræðalisti skóla nýttur. Eyðublað A ef þörf er á ráðgjöf.

Eyðublað B
útfyllt vísað í
NVR sem
sýar mál milli
vörðu 1 og 2

Nemendaverndarráð
Deildarstjóri stigs kemur inn með mál og kynnir með eyðublaði B.
Nemendaverndarráð er sía á milli Vörðu 1 og Vörðu 2 sem setur einstök erindi í viðeigandi ferli í samræmi við reglur.

Varða 2 - Brúarteymi

<p>Varða 2 – Lausnaleit</p> <ul style="list-style-type: none"> • <u>Brúarteymisstíori</u> kynnir mál. • Farið yfir eyðublað B og önnur fyrirbyggjandi gögn um barnið. • Þverfagleg lausnaleit <u>Brúarteymis</u> 	<p>Varða 2 – Úrræði</p> <p>Sameiginleg markmið fyrir málavinnslu skilgreind.</p> <p>Brúarteymi ákveður næstu skref í vinnslu máls og úrræði.</p> <ul style="list-style-type: none"> • Ráðgjöf frá fjölskyldu- og skólaþjónustu <u>Brúarinnar</u> • Ráðgjöf frá ráðgjöfum skrifstofu mennta- og lýðheilsusviðs. • Teymi myndað í kringum barn/fjölskyldu. <p><i>Eyðublað C er alltaf fyllt út ef vísað er í ráðgjöf eða frekari vinnslu á skrifstofu mennta- og lýðheilsusviðs</i></p>	<p>Varða 2 – Niðurstöður</p> <p>Tekin ákvörðun um að vísa máli til frekari einstaklingsgreininga.</p>
--	---	--

Varða 3
Barnavernd

Varða 3
Skrifstofa mennta- og lýðheilsusviðs/skólaþjónusta
Athugun/greining, sálfræðingi eða talmeinafræðingi

Samræmingarteymi um fjölþættan vanda
Fjölskyldu- og barnamálasvið og mennta- og lýðheilsusvið

Samráðsteymi
Hafnarfjarðarbæjar,
Heilsugæslan og BUGL.

Ávinningur verklags BRÚARINNAR

- Stigskipt þjónusta- aukin yfirsýn, hvaða mál vinnast hvar
- Aukin ráðgjöf í Vörðu 1 og 2- valdefling sérfræðinga úti í skólunum
- Ánægja starfsfólks skólanna - styttri boðleiðir, aukin samvinna
- Fleiri markvissari úrræði í boði í Vörðu 2 - námskeið, hópastarf
 - stuðningsviðtöl við foreldra,
 - þjónusta inn á heimilin,
 - úrræði færð frá barnavernd yfir önnur teymi
 - félagsleg ráðgjöf aukin



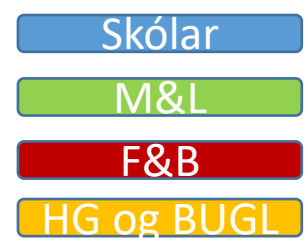
Ávinningur verklags BRÚARINNAR

- Aukin samvinna milli sviða
 - Samræmingarteymi - málefni barna með fjölþættan vanda
 - Stýrihópur BRÚARINNAR - deildarstjórar beggja sviða
 - Ýmis hópavinna tengd þróun verklags BRÚARINNAR
- Aukin samvinna milli teyma
 - Markvissara hvernig málum er vísað á milli teyma – hvar og hver?
 - Aukin skilvirkni í málaskráningu



Aukin yfirsýn yfir málin, þegar stigskiptingin í þjónustunni er orðin skýrari.

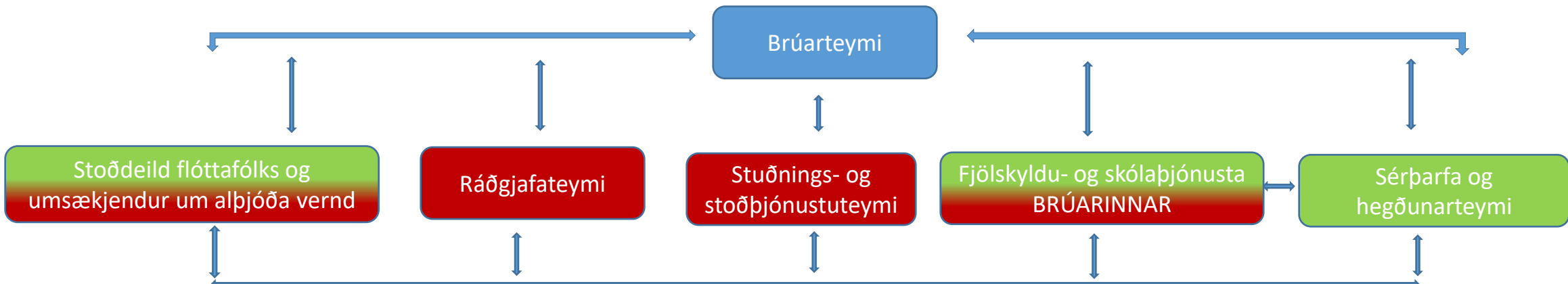
Tenging á milli teyma F&B og M&L -einstaklingsmál



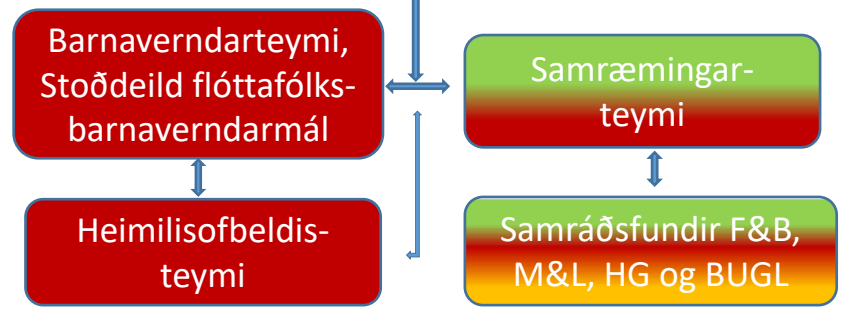
Varða 1



Varða 2



Varða 3



Næstu skref

- Áframhaldandi þróun á verklagi BRÚARINNAR
- Verkferlar BRÚARINNAR tengjast inn í mótun menntastefnu Hafnarfjarðar
- Haldið er utan um fjölda mála, ólíkar tölulegar upplýsingar- viðhorfskannanir starfsfólks leik- og grunnskólanna til að meta árangur og gæði verklagsins
- Of snemmt að leggja mat á mælanlegan árangur.

Áframhaldandi þróun á verklagi BRÚARINNAR



Takk fyrir
