

Eflum færni með samvinnu

reynsla af Æfingastöðinni

*Hólmús Freyja Methúsalemsdóttir iðjubjálfi
Vorráðstefna Greiningar- og ráðgjafarstöðvar ríkisins
9. maí 2019*



Æfingastöðin er:

- Sjálfseignastofnun, rekin af Styrktarfélagi lamaðra og fatlaðra
- Hluti af heilbrigðiskerfinu í gegnum þjónustusamning við Velferðarráðuneyti
- Veitir umfangsmestu þjónustu iðjupjálfa og sjúkráþjálfara fyrir börn og ungmenni á landinu
- Notendur þjónustunnar
 - Börn og ungmenni – 90 %
 - Hreyfiþroskaröskun, ADHD - 52%
 - Hreyfihömlun – 18%
 - Proskahömlun – 13%
 - Einhverfa – 7%
 - Gigt, ofþyngd, sjónskerðing o.fl. – 10%
 - Fullorðnir – 10 %

„Hlutverk Æfingastöðvarinnar er að efla börn og ungmenni með skerta færni og stuðla að virkri þátttöku þeirra í samfélaginu”



„Af hverju er verið að spyrja okkur foreldrana um hvað við viljum fá útúr þessu þegar Greiningar- og ráðgjafarstöð sendir beiðnina?

Við erum ekki **sérfræðingarnir**“

(Orð foreldris úr þjónustukönnun 2018)



Hvað er fjölskyldumiðuð þjónusta?

Fjölskyldumiðuð þjónusta samanstendur af gildum, viðhorfum og nálgun í þjónustu við börn með sérþarfir og fjölskyldur þeirra.

FMP gengur út frá:

- að hver fjölskylda er einstök
- Að fjölskyldan er fasti punkturinn í lífi barnsins
- að fjölskyldumeðlimir eru sérfræðingar í getu og þörfum barnsins.

Fjölskyldan vinnur með þjónustuveitendum að því að taka upplýstar ákvarðanir um þjónustu og stuðning sem barnið og fjölskyldan fær. Í FMP eru styrkleikar og þarfir allra fjölskyldumeðlima teknir til greina.

(Canchild 2003)



Samvinna fjölskyldu og fagaðila

Byggir á

- Gagnkvæmri virðingu og trausti
- Að deila upplýsingum
- Hreinskilni í samskiptum
- Sameiginlegum ákvarðanatökum
- Að alltaf sé tekið tillit til gilda, þarfa og óska hvernar fjölskyldu

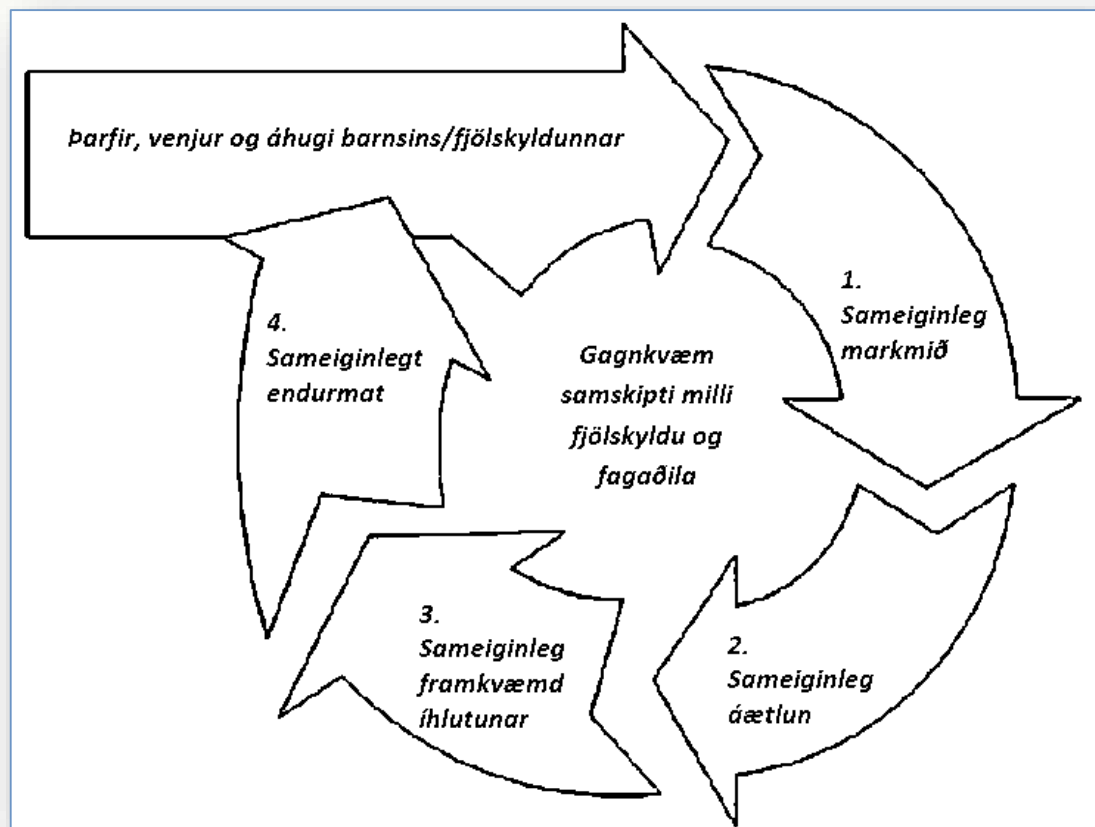


Samvinna fjölskyldu og fagaðila

Helstu áskoranir

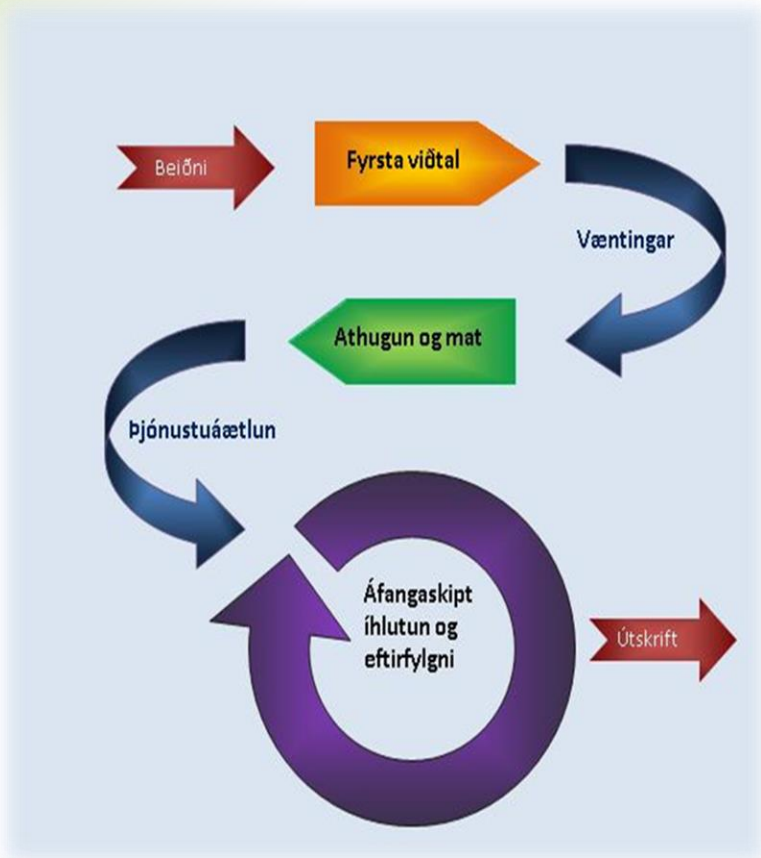
- Virkja fjölskylduna í ákvörðunartöku
- Veita og afla upplýsinga á fjölbreyttan máta
- Sérniða þjónustu að þörfum fjölskyldunnar
- Raunhæf og sameiginleg markmiðsetning
- Ákvarða hlutverk hvers og eins í íhlutunaráætlun

Starfslíkan um samvinnu fjölskyldu og fagaðila



Model of family-professional collaboration: A 4-step process of collaborative service delivery
An, M. & Palisano, R. (2014)

Þjónustuferli á Æfingastöðinni



- Heildrænt
- Lagar sig að þörfum notenda
- Gott aðgengi
- Sveigjanlegt
- Almenn fræðsla
- Sértek fræðsla
- Samfelld þjónusta milli stofnana



Mikilvægi samvinnu

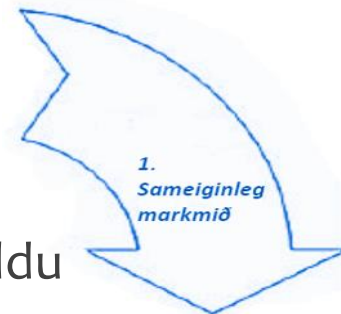


*Ef allir sem koma að málum barnsins
vinna að sama markmiði eru mun
meiri líkur á að það náist*



Einkenni fjölskyldumiðaðra markmiða

- **H**afa þýðingu fyrir barnið og fólkið í umhverfi þess
- **Í** samræmi við forgangsröð, gildi og venjur barns og fjölskyldu
- **T**aka á mikilvægum þáttum í daglegu lífi
- **B**einast að þátttöku barns eða fjölskyldu í daglegum athöfnum og rútinum
- **F**ela í sér, eftir því sem við á, hlutlæga eða huglæga þætti sem lýsa því hvernig barnið og fjölskyldan vonast til að upplifa daglegt líf
- **T**ekur tillit til styrkleika, getu og bjargráða barns og fjölskyldu
- **E**ndurspeglar skref í á átt að langtíma væntingum fjölskyldunnar til barnsins





Daglegt skipulag og virkni fjölskyldunnar

- Ákveða athafnir sem leggja á áherslu á
- Ákveða tíma og aðstæður til þjálfunar
- Ákveða hlutverk fjölskyldu, þjálfara og annarra fagaðila

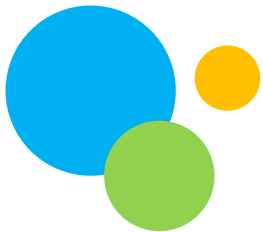




Þjálfun í daglegu umhverfi

- Hefur gildi fyrir barnið
- Margar endurtekningar oft á dag
- Starfsmenn þekkja barnið vel
- Þjálfarar og starfsmenn vinna saman
- Samvinna eykst milli faghópa
 - Þjálfun verður sýnilegri og eðlilegur hluti af daglegu starfi á leikskóla
 - Eykur þverfaglegan skilning
 - Margar hendur vinna létt verk
- Eykur umburðarlyndi og víðsýni barnanna í leikskólanum



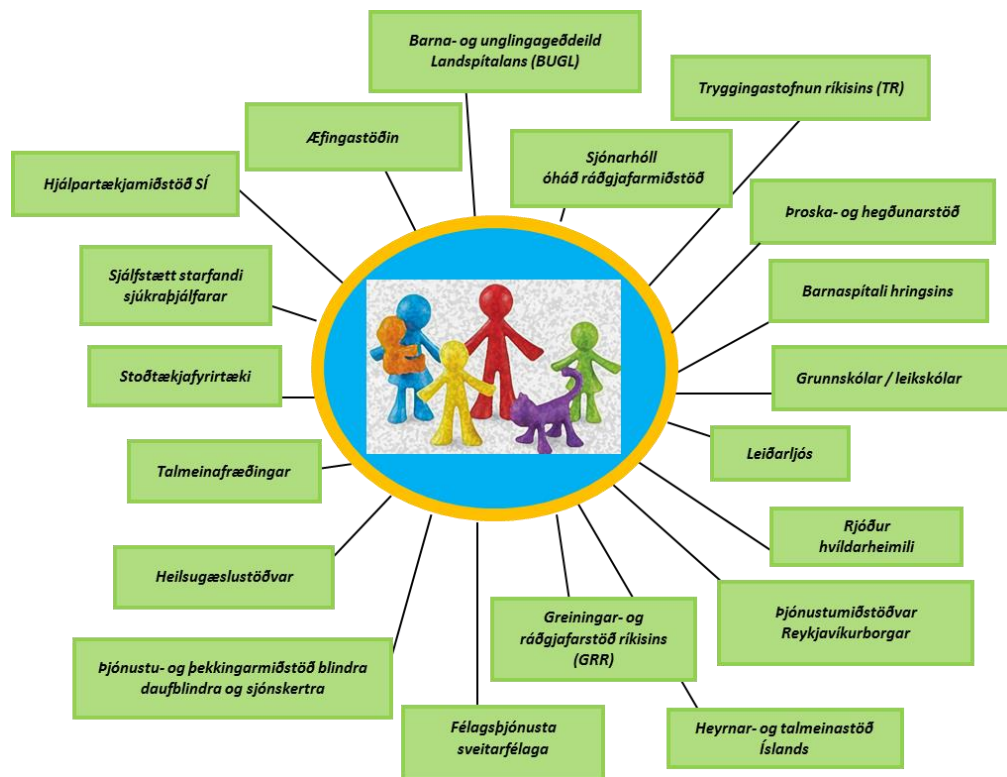


Samstarf í reynd

- Gengur víða mjög vel
- Tekur tíma að breyta viðhorfi
- Flestir áhugasamir um samstarf
- Víða er löng hefð fyrir góðu samstarfi
- Hreyfiörvun er stór þáttur í leikskólastarfi
- Vantar fjárveitingar til að auka þjálfun í leikskólum og skólum

Tökum höndum saman!

- Byrjar hjá okkur sjálfum
- Setjum fjölskyldur í fókus
- Leitum lausna
- Sameinum kraftana



TAKK FYRIR

Samvinna – Virðing – lífsgæði

