



# Greiningar- og ráðgjafarstöð ríkisins



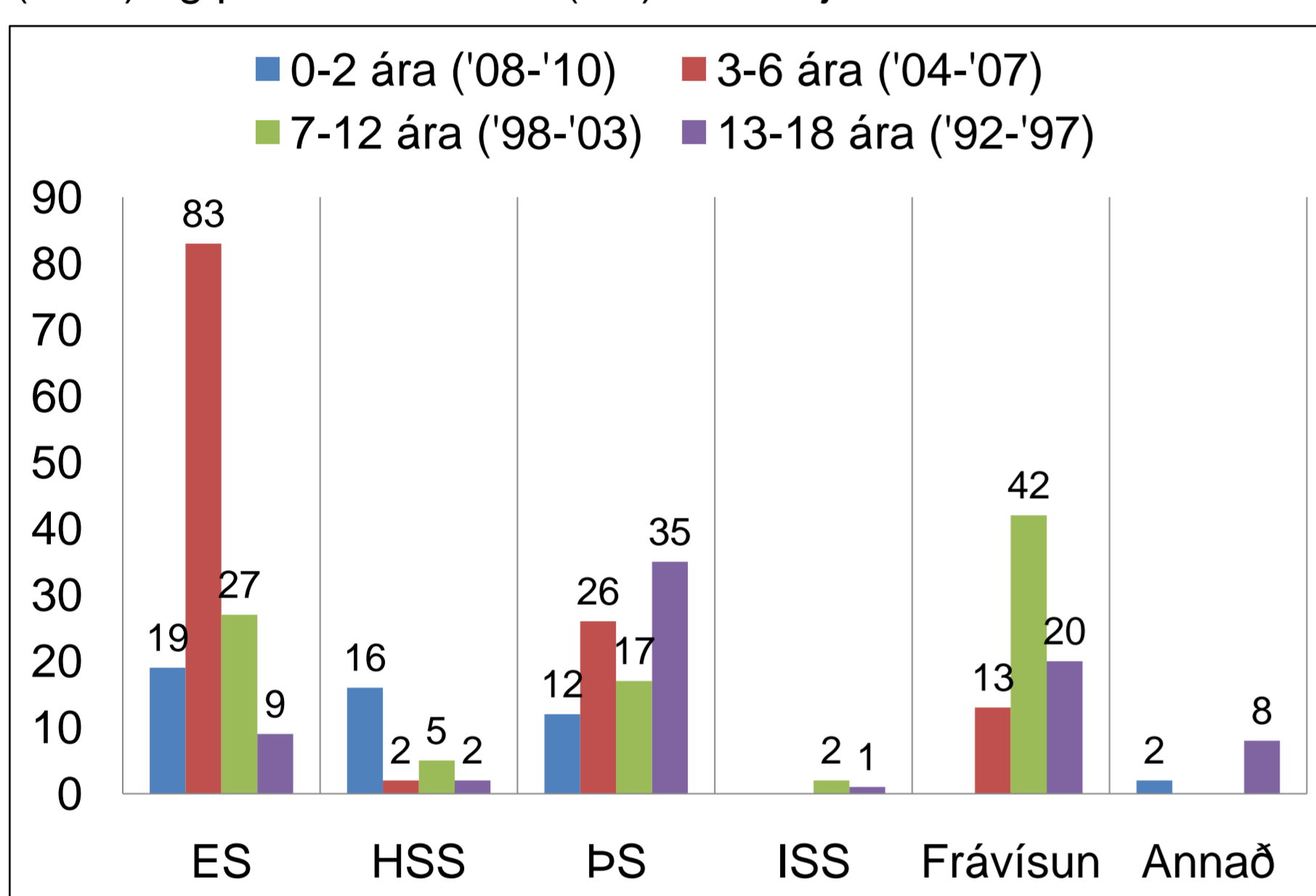
## STARFSEMIN 2010 – HELSTU TÖLUR

Tekið saman af Elísabetu Þórðardóttur, Greiningar- og ráðgjafarstöð ríkisins

### Tilvísanir árið 2010

Árið 2010 barst 341 tilvísun á Greiningarstöð þar af voru 75% vegna drengja. Á inntöku- og samræmingarsviði er farið yfir allar tilvísanir og þær sendar áfram inn á fagsvið, eða þeim vísað frá þar sem frumgreiningargögn benda til að erfiðleikar, barns eða unglings, séu afmarkaðir og leiði að öllum líkindum ekki til fötlunar. Árið 2010 var 21% tilvísana vísað frá og 76% fóru áfram á fagsvið. Þrjú mál voru unnin á inntökusviði. Á mynd 1 má sjá afrif tilvísana ásamt fjölda í hverjum aldurshópi.

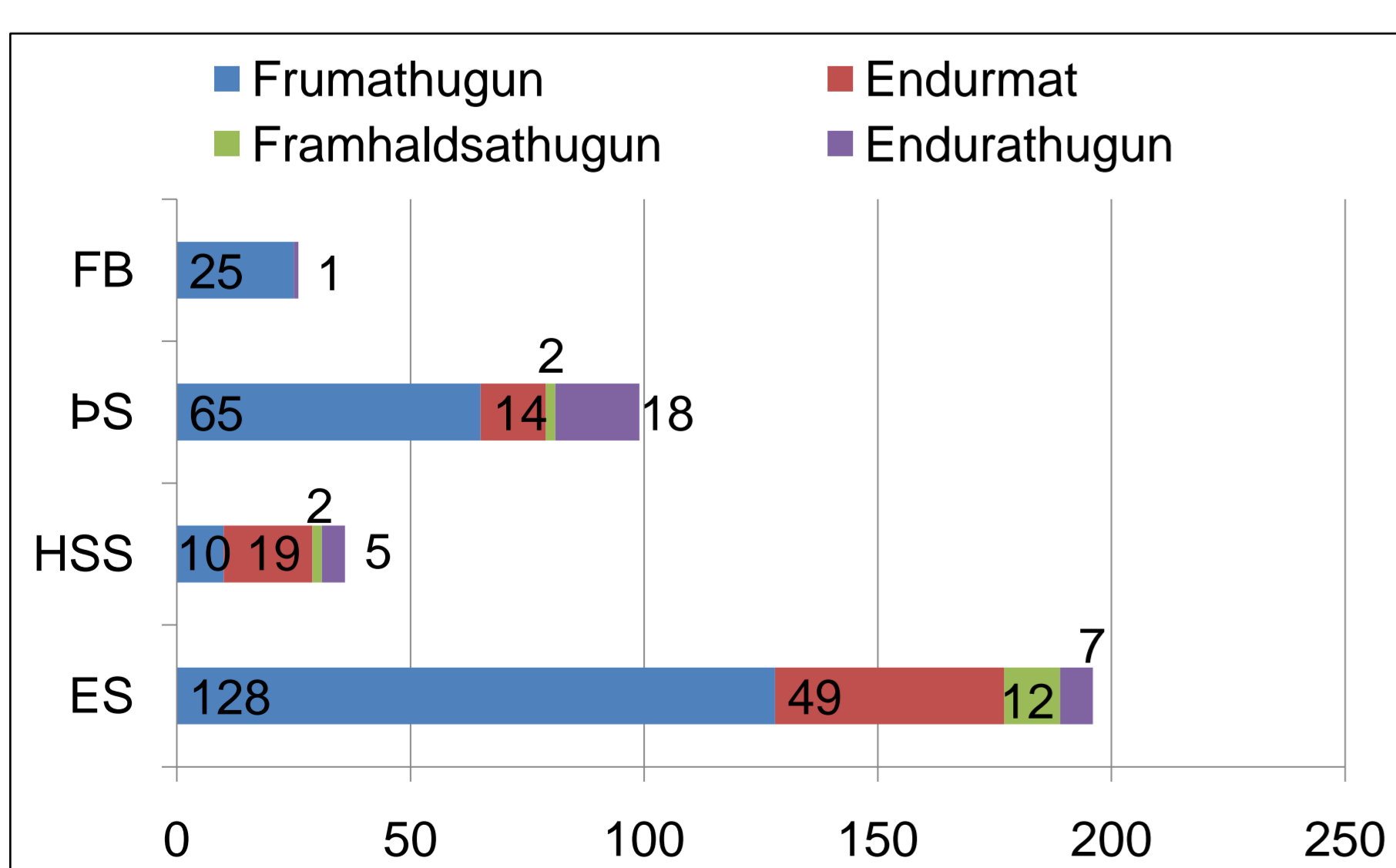
**Mynd 1.** Fjöldi tilvísana í hverjum aldurshópi árið 2010 sem vísað var á fagsvið einhverfu (ES), hreyfi- og skynhamlana (HSS) og þroskahömlunar (ÞS) ásamt fjölda frávísana.



### Athuganir árið 2010

Árið 2010 komu 228 börn og unglingar í fyrsta skipti (frumathugun) á Greiningarstöð ásamt foreldrum sínum. Alls 82 einstaklingar komu í endurmat, sem gjarnan er gert við upphaf grunnskólagöngu. Sextán komu í framhaldsathugun. Til endurathugunar komu 31 einstaklingur, en í slíkum tilfellum hefur barni eða unglingi verið vísað aftur á Greiningarstöð t.d. vegna breyttrar stöðu eða vaxandi vanda. Mynd 4 sýnir fjölda einstaklinga sem komu til athugunar á fagsviðum Greiningarstöðvar.

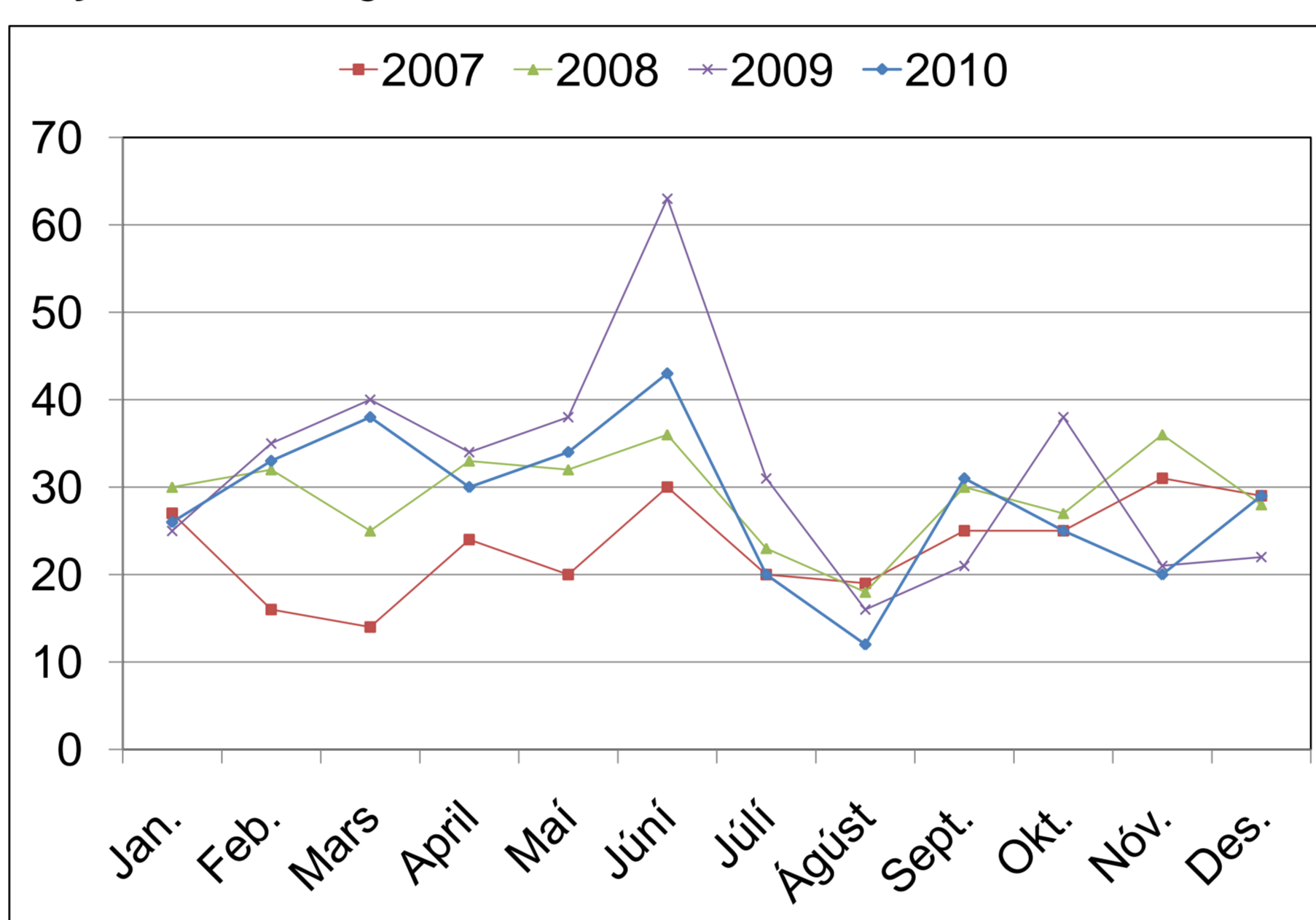
**Mynd 4.** Fjöldi barna og unglinga sem komu til athugunar á fagsvið einhverfu (ES), hreyfi- og skynhamlana (HSS), þroskahömlana (ÞS) og hjá áttaksteymi (FB) árið 2010.



### Dreifing tilvísana yfir árin 2007-2010

Fjöldi tilvísana hefur margfaldast á undanförunum áratug og hefur þannig farið úr 280 tilvísunum árið 2007 í 341 tilvísun árið 2010. Flestar tilvísanir bárust árið 2009, en þá var heildarfjöldi 384 talsins. Á mynd 2 má sjá hvernig fjöldi tilvísana dreifist á milli ára og mánuða árin 2007 – 2010.

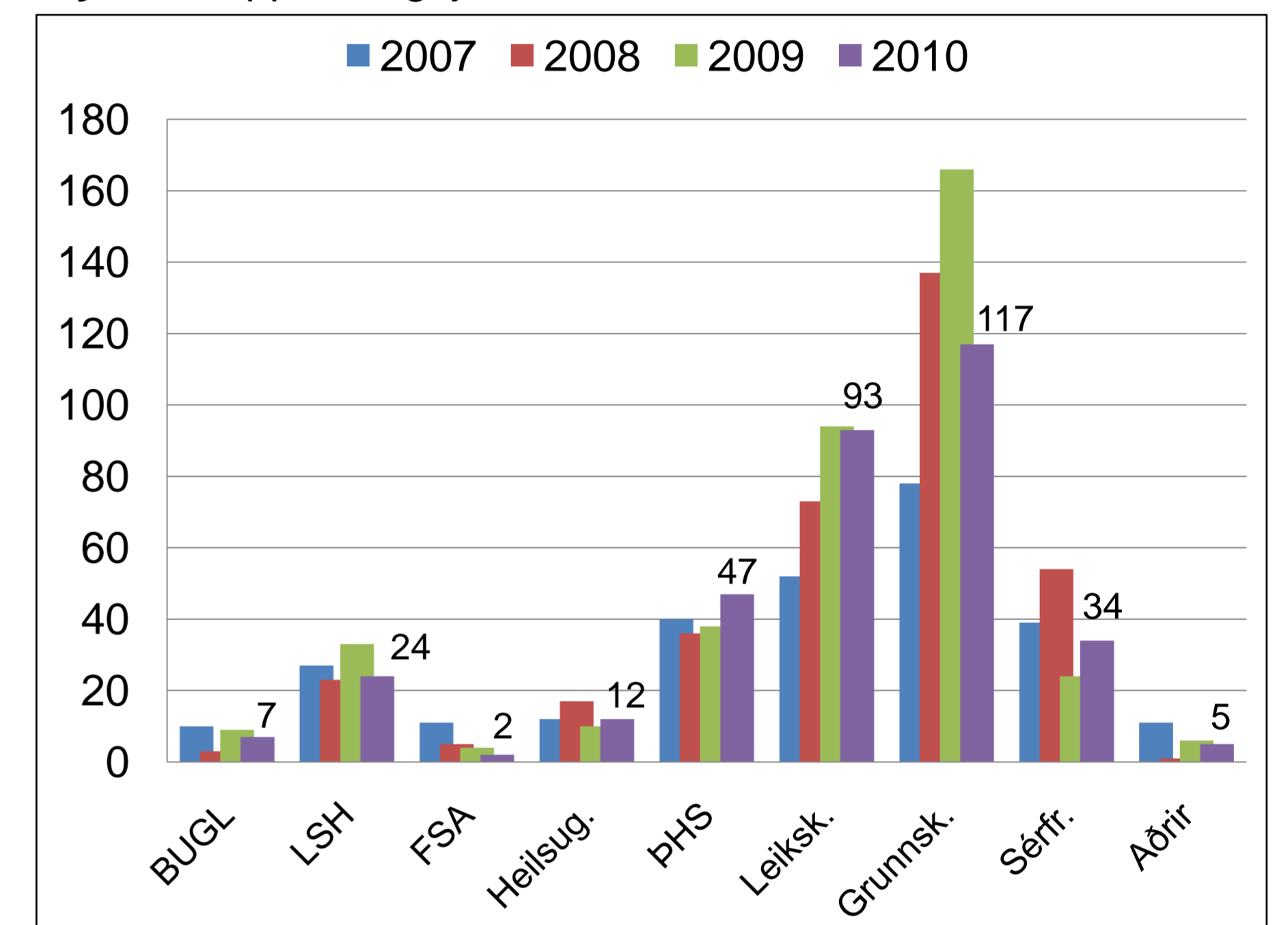
**Mynd 2.** Dreifing tilvísana árin 2007-2010



### Uppruni tilvísana árin 2007-2010

Flestar tilvísanir er berast Greiningarstöð koma frá sérfræðipjónustu sveitarfélaganna og má sjá á mynd 3 að aukning í tilvísunarfjölda er fyrst og fremst tilkomin vegna tilvísana frá sérfræðipjónustu leik- og grunnskóla.

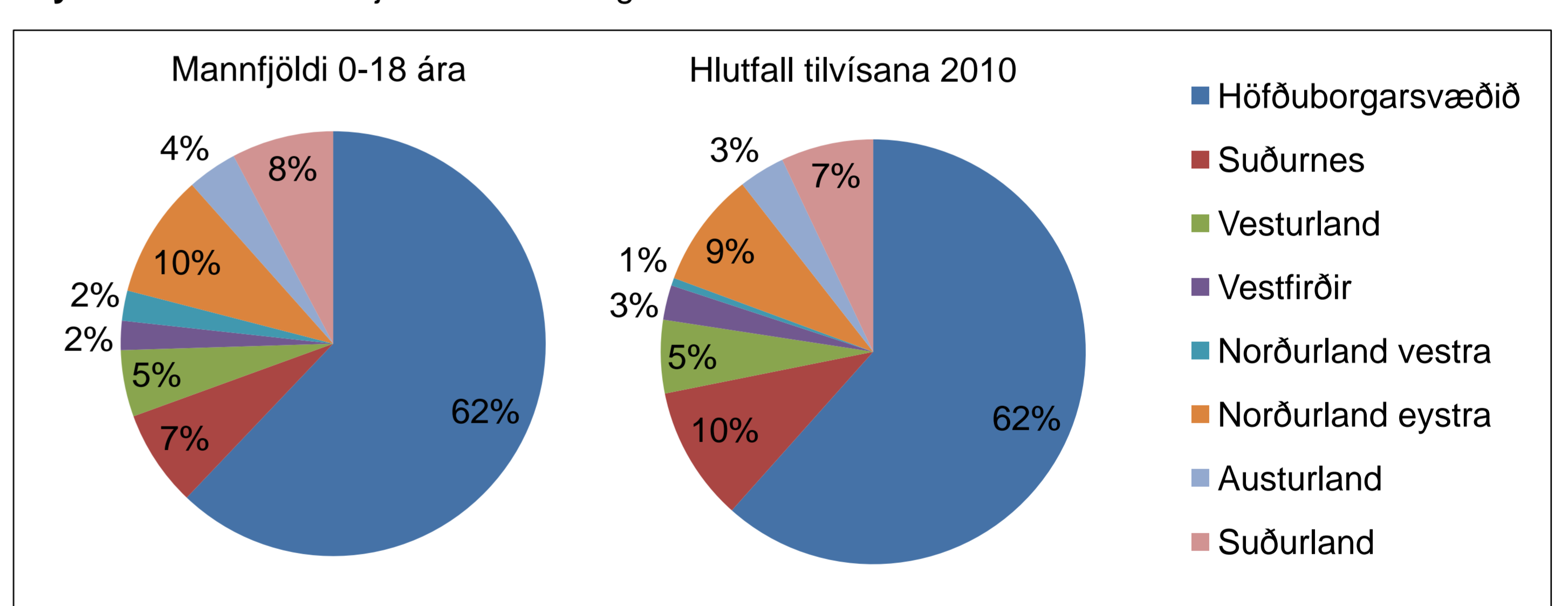
**Mynd 3.** Uppruni og fjöldi tilvísana árin 2007-2010



### Greiningar- og ráðgjafarstöð ríkisins þjónar öllu landinu

Greiningarstöð þjónar börnum og fjölskyldum þeirra hvar sem þau búa á landinu. Þetta sést glögglega á mynd 5 þar sem hlutfall tilvísana og hlutfall ungmenna er borin saman eftir landshlutum. Hlutfallslega flestum er vísað frá Suðurnesjum en annars skeikar ekki meira en 1% á milli heildarmannfjölda 0-18 ára og fjölda tilvísana sem berast stofnuninni.

**Mynd 5:** Hlutfall mannfjölda 0-18 ára og tilvísana eftir landshlutum árið 2010.



### Greiningarflokkar

Í töflu 1 má sjá yfirlit yfir greiningarflokka sem endurspeglar uppbyggingu fagsviðanna, en það eru greiningar er ná yfir einhverfurófsröskun, heilalömun, sjónskerðingu og þroskahömlun. Af þeim 228 einstaklingum sem komu í fyrsta skipti til athugunar á Greiningarstöð þá reyndust 158 vera með röskun á einhverfurófi, 39 voru með þroskahömlun, 4 með sjónskerðingu og 4 með heilalömun. Ástand einstaka barns getur fallið undir fleiri en einn greiningarflokk.

Frumathugun 2010	0-2 ára	3-6 ára	7-12 ára	13-18 ára	Heild
Einhverfurófsröskun	5	81	36	36	158
Heilalömun	1	2	1	1	4
Sjónskerðing	3	1	1	1	4
Þroskahömlun	4	16	9	10	39
Heildarfjöldi frumathugana	15	98	56	59	228

**Tafla 1.** Heildarfjöldi og aldursskipting yfir þá einstaklinga sem fá greininguna einhverfurófsröskun, heilalömun, sjónskerðingu og/eða þroskahömlun ásamt heildarfjölda frumathugana árið 2010.

