

Mat á stuðningsþörf
Supports Intensity Scale (SIS)

Notagildi í nærþjónustu – reynsla af vettvangi

Ráðstefna haldin 30. júní 2016
Soffía Lárusdóttir

Erindið

- Reynsla af notkun Mats á stuðningsþörf – (SIS) á vettvangi
 - Tilgangur með SIS matinu
 - Hvernig hafa markmið og væntingar gengið eftir?
 - Tækifæri í náinni framtíð.

Tilgangur með stöðluðu mati á stuðningsþörf (SIS matið)

Úr skýrslu 2011

- Tryggja markvissa og réttláta skiptingu þess fjármagns sem ríkisvaldið ráðstafaði til þjónustu við fatlað fólk.
- Meta á hlutlægan hátt þarfir fatlaðs fólks fyrir stuðning.
- Horft á félagslega stöðu einstaklings fremur en líffræðilega annmarka.

Markmið með hönnun SIS

Úr skýrslu 2011

Meta á vísindalegan hátt stig þess hagnýta stuðnings sem fatlað fólk þarfnast til að lifa eðlilegu lífi með fullri þátttöku í samfélaginu.

Meginmarkmið með SIS matinu

Úr skýrslu 2011

- Meta stuðningsþörf.
 - SIS matið talið nákvæmt.
 - Gefi glögga mynd um þjónustubörf.
 - Samræmt mat.
 - Auka líkur á jafnræði í þjónustu við fatlað fólk á landsvísu.

Meginmarkmið með SIS matinu

Úr skýrslu 2011

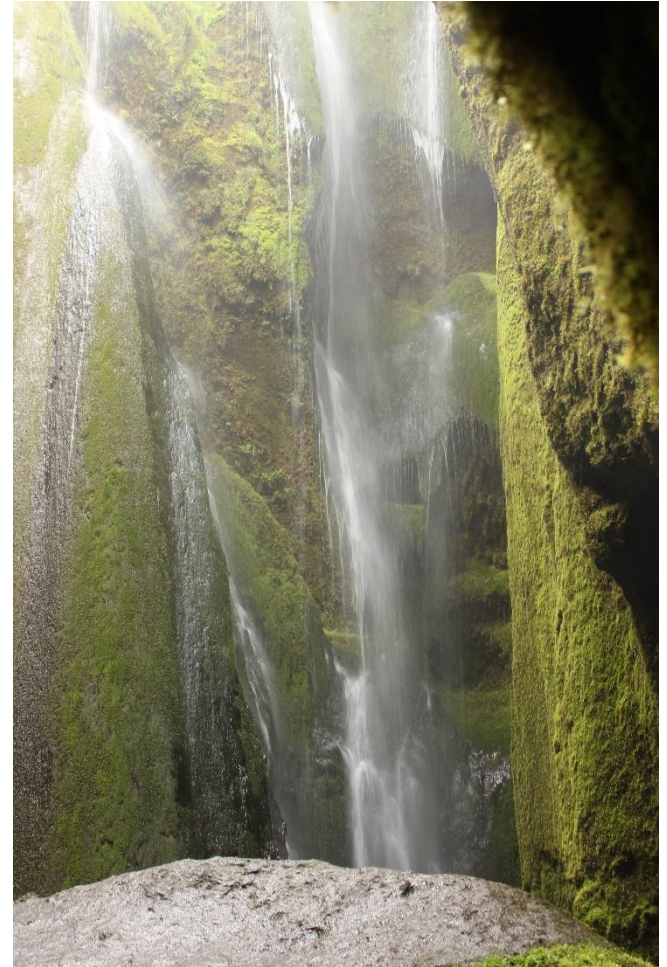
- Úthluta fjármagni á hlutlægan hátt
 - Samræma þarfa- og kostnaðargreiningu í þjónustu við fatlaða einstaklinga.
 - Nýtast við tilfærslu málaflokksins til sveitarfélaga.
 - Nýtast sem grunnur við áætlun fjárveitinga til þjónustunnar á hverju starfssvæði.
 - Skapa grundvöll fyrir gerð fjárhagsáætlana sem byggji á mati á þjónustuþörf.

Flokkur	Tegund	Lýsing á stuðningsþörf	Flokkur	Einverð 2014, kr.
I	Almennir stuðningsflokkar neðri	Stuðningsvísitala undir meðallagi, að jafnaði lítil heilsuþörf og engin sérstök hegðunarþörf.	1	1.097.166
II			2	2.343.369
III			3	3.542.007
IV			4	4.713.163
V	Almennir stuðningsflokkar mið	Stuðningsvísitala um meðallag, að jafnaði lítil en breytileg heilsuþörf og breytileg hegðunarþörf.	5	7.169.631
VI			6	8.341.844
VII			7	9.544.710
VIII			8	10.798.312
IX	Almennir stuðningsflokkar efri	Vel yfir meðallagi og upp í mjög háa stuðningsvísitölu, breytileg heilsu- og hegðunarþörf.	9	12.120.619
X			10	13.532.771
XI			11	15.053.794
XII			12	16.703.771
XII A	Mikil hegðunarþörf	Vel yfir meðallagi og upp í mjög háa stuðningsvísitölu, breytileg heilsuþörf og afar há hegðunarþörf.	13	18.501.728
			14	20.466.691
			15	22.619.800
XII B	Mikil heilsuþörf	Vel yfir meðallagi og upp í mjög háa stuðningsvísitölu samfara afar hárr heilsuþörf	16	24.979.024
			17	27.564.446

Hafa markmið/væntingar gengið eftir?

Tryggir SIS matið markvissa og réttláta skiptingu fjármagns?

Metur SIS þörf fatlaðs fólks fyrir stuðning á hlutlægan hátt?



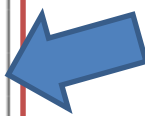
Úr skýrslu verkefnastjórnar 2015

Yfirlit: Rekstrarniðurstaða
2011-2013

Rekstrarniðurstaða

sveitarfélaga/þjónustusvæða

	2011	2012	2013	Samantekið 2011-2013	2014	Samantekið 2011-2014
Reykjavíkurborg/Seltjarnarneskaups taður	-57.975	37.502	-127.718	-148.192	-598.178	-746.369
Kópavogsbær	12.216	51.087	4.087	67.390	-11.061	56.329
Garðabær	7.251	68.790	48.064	124.105	2.319	126.424
Hafnarfjarðarkaupstaður	30.055	-89.398	-45.038	-104.380	-371	-104.752
Mosfellsbær/Kjósarhreppur	9.273	2.955	23.761	35.989	-43.794	-7.805
Suðurnes	-8.574	-38.883	-77.989	-125.447	-142.946	-268.393
Vesturland/Byggðasamlag á vegum SSV	4.870	3.314	-39.639	-31.455	-45.312	-76.767
Vestfirðir	-7.544	22.749	-1.431	13.775	-10.277	3.498
Norðurland vestra/utanverður						
Eyjafjörður (Rætur)	7	39.906	-35.376	4.537	-76.844	-72.307
Eyjafjörður	-39.126	-22.400	10.179	-51.347	-84.549	-135.896
Norðurþing/Pingeyjarsýslur	16.075	34.110	19.734	69.919	-1.327	68.593
Austurland	8.627	77.357	45.548	131.533	30.916	162.448
Sveitafélagið Hornafjörður	-7.461	-3.492	4.601	-6.352	18.915	12.564
Vestmannaeyjabær	8.799	18.434	-14.957	12.276	-14.281	-2.005
Suðurland	36.954	45.680	8.064	90.698	-123.543	-32.846
					-	
					1.100.33	
	13.447	247.712	-178.110	83.049	2	-1.017.284
Neikvæð rekstrarniðurstaða	5	4	7	6	12	9
Jákvæð rekstrarniðurstaða	10	11	8	9	3	6

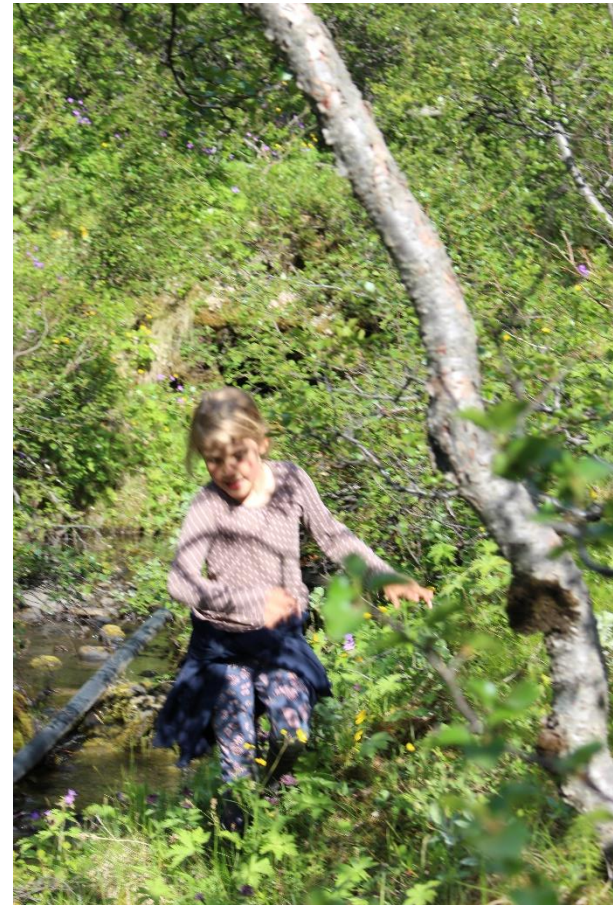


Metur SIS matið þörf fatlaðs fólks fyrir stuðning á hlutlægan hátt?

- Góð reynsla af SIS matinu, raunhæft,
 - matið yfirleitt rétt, nema ef stuðningsþörf er óvenjuleg.
- Mikilvægt að hafa samræmt hlutlægt mat, tekið af óháðum aðila
 - þar sem það liggur til grundvallar skiptingu fjármuna úr Jöfnunarsjóði.
- Fólk er farið að bera virðingu fyrir tækinu
 - og sjá möguleikana sem það gefur.

Af vettvangi

- Jákvætt að SIS mat fyrir börn skuli vera í innleiðingarferli
 - samanburður á landsvísu er mikilvægur.



Hvernig er tækið nýtt á vettvangi?

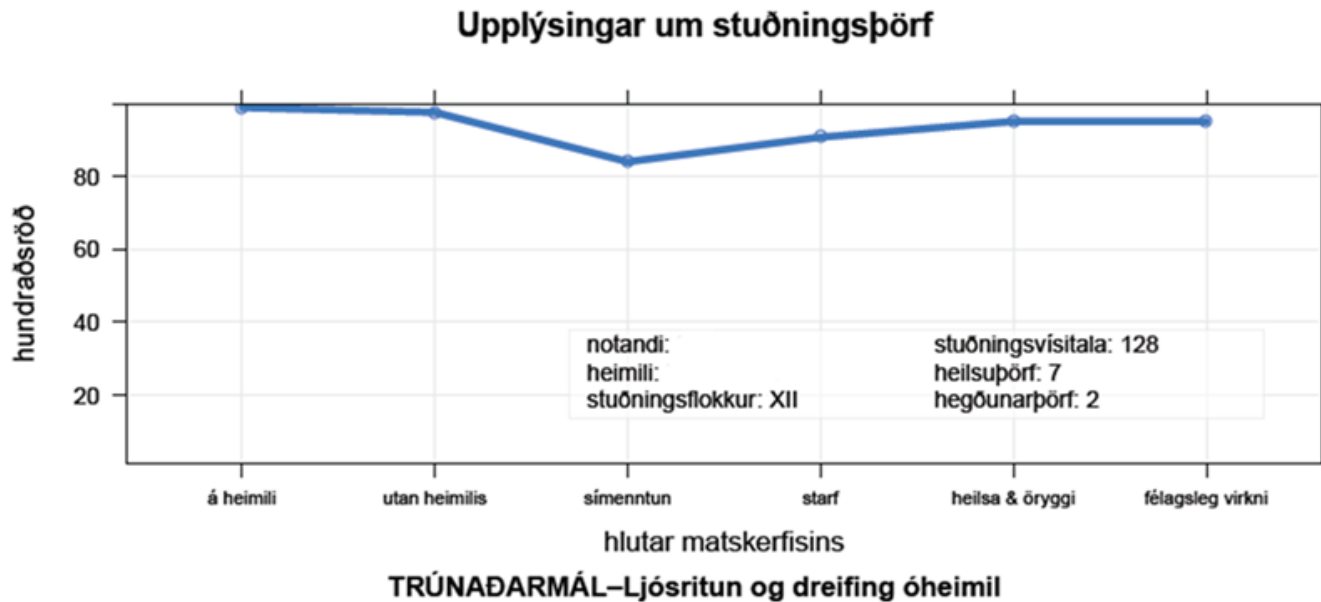
- SIS matið nýtt til að ákvarða magn þjónustu,
 - t.d. við úthlutun íbúða í þjónustukjarna eða herbergi á sambýli.
- Umræðugrundvöllur við notendur og/eða aðstandendur þeirra.
- SIS matið haft til hliðsjónar við gerð einstaklingsáætlana.

Hvað mætti betur fara?

- Skýra hlutverk Jöfnunarsjóðs annars vegar og Greiningar- og ráðgjafarstöðvar (GRR) hins vegar.
- Verklagið þarf að vera skýrt og ferlið að liggja fyrir.
 - Biðtími eftir mati og niðurstöðu þarf að vera sem stystur.
 - Fjármunir þurfa að fylgja nýjum og breyttum þörfum.
- „Vörpun“ er óljós.
- Vantar að óvenjuleg stuðningsþörf sé mæld.

Óaðgengilegt að lesa úr niðurstöðum

Ósk um að fá tímamagn niðurstöðu eða samantekt



Vannýtt auðlind

- Mikilvægt að niðurstöður matsins séu markvisst notaðar í þágu einstaklingsins.
- Þörf á meiri þekkingu í vettvangi á þeim möguleikum sem SIS matið gefur.



Samantekt

- Koma SIS matinu í formlegan farveg,
 - gera fastan samning á milli Jöfnunarsjóðs og GRR.
- Finna leið til að mæla óvenjulega stuðningsþörf.
- Festa í sessi notkun gæðamatskerfið.
- Rannsóknatengja notkun matsins.
- Fylgjast með þróun útgjalda hvers svæðis.
- GRR bjóði upp á námskeið í gerð einstaklingsáætlana.

Endir

