



Greiningar- og  
ráðgjafarstöð ríkisins

# Notagildi í daglegu lífi: aukin lífsgæði?

Guðný Stefánsdóttir

Greiningar- og ráðgjafarstöð ríkisins.

# Til umhugsunar

- Hefur SIS matskerfið notagildi í daglegu lífi?  
Fyrir hvern?
- Hefur þátttaka í SIS mati breytt einhverju fyrir fólk með fötlun?
- Getum við nýtt SIS til að tryggja aukið jafnrétti, fulla þátttöku og lífsgæði?
- Hvenær kemur „vitanlega“ dagurinn?



# SIS matskerfið - framfaraskref

- Rödd þátttakanda er í fyrsta sæti
- Byggir á hugmyndafræði mannréttinda og lífsgæða
- Lýðræðisleg nálgun, þátttaka, virðing, lífssaga
- Fyrst og síðast miðað við fulla þátttöku í samfélaginu
- Núverandi skipulag þjónustu hefur ekki áhrif niðurstöður



# SIS matskerfið – framfaraskref frh.

- Staðlað matskerfi sem metur stuðningsþörf óháð heiti fötlunar og núverandi stuðningi
- Sérþjálfaðir óháðir matsmenn með langa og víðtæka reynslu af störfum með fötluðum börnum og fullorðnum
- Viðtöl og heimsóknir: þátttakandi, þjónustuaðilar og/eða aðstandendur og vinir



# Mat á stuðningsþörf

## Atriði lögð til grundvallar

- Sjálfsákvörðun
- Sjálfstætt líf
- Sjálfvalin búseta
- Tækifæri til fullrar þátttöku
- Lýðræði
- Jafnrétti
- Persónulegur stuðningur en ekki samnýtt aðstoð
- Almenn tilboð og þjónusta, tækifæri lífsins
- Óskir, væntingar og áhugasvið
- Lífaldur, reynsla og menning



# Umræðusvið

- Viðfangsefni á heimili
- Viðfangsefni í samfélagi og nærumhverfi
- Viðfangsefni tengd símenntun (skólastarfi)
- Viðfangsefni tengd starfi (námi)
- Viðfangsefni tengd öryggi og heilsu
- Félagsleg þátttaka
- Vernd og hagsmunagæsla
- Sérstök þörf fyrir stuðning vegna heilsu og líðan/hegðunar



# Dæmi um atriði sem teljast til lífsgæða

- Líkamleg vellíðan
- Andleg vellíðan
- Jöfn tækifæri til þátttöku
- Jákvæð félagsleg samskipti
- Jöfn réttindi og tækifæri
- Tækifæri til sjálfsákvörðunar
- Tækifæri til persónulegrar framþróunar
- Fjárhagslegt öryggi
- Atvinna
- Tómstundir



# Leiðarljós matsmanna

- Samningur Sameinuðu þjóðanna um réttindi fatlaðs fólks
- Samningur Sameinuðu þjóðanna um réttindi barna
- Lög og reglugerðir sem varða fatlaða
- Stefnuskrá hagsmunasamtaka





# Hvað metur SIS®

**Þátttakandi í**

**SIS:**

Væntingar

Ábyrgð

Þátttaka



Tegund stuðning

Tíðni stuðnings

Daglegur stuðningstími

**Dæmigerður**

**jafnaldri í**

**sama**

**samfélagi:**

Væntingar

Ábyrgð

Þátttaka

# Þörf fyrir stuðning út frá þremur víddum

- 1. Tegund stuðnings:** Hvers konar stuðnings er þörf.
- 2. Tíðni stuðnings:** Hversu oft þarf stuðning við þetta viðfangsefni á dæmigerðum degi.
- 3. Daglegur stuðningstími:** Á dæmigerðum degi, þegar stuðnings er þörf á þessu sviði, hve miklum tíma ætti að verja?



# Matslykill

## TEGUND

Ef viðkomandi tæki reglulega þátt í athöfninni næstu mánuði, í hverju mundi sérstaki stuðningurinn felast?

Stuðningur umfram það sem gerist og gengur og dæmigerðir jafnaldrar þyrftu ekki

1. Eftirlit
2. Vísbendingar með orðum og gerðum
3. Takmarkaður líkamlegur stuðningur
4. Fullur líkamlegur stuðningur



# Matslykill

## Tíðni

Hversu oft þarf stuðning við þetta viðfangsefni ef viðkomandi tæki reglulega þátt næstu mánuði

Til að gera honum kleift að vera fullur þáttakandi, ná farsælum eða ásættanlegum árangri

1. Minna en 30 mín
2. Frá 30 mín og allt að 2 tímum
3. Frá 2 tímum og allt að 4 tímum
4. 4 tímum eða meira



# Matslykill

## Daglegur stuðningstími

Miðað við dæmigerðan dag/sólarhring þegar stuðnings er þörf:

Hve mikinn tíma þarf til að veita sérstakan stuðning til að gera viðkomandi kleift að stunda viðfangsefnið?

Hvort sem stuðning þarf daglega eða mjög óreglulega

- ✓ Aldrei eða sjaldnar en mánaðarlega
- ✓ Mánaðarlega en ekki vikulega
- ✓ Vikulega en ekki daglega
- ✓ Daglega en ekki á hverri klst.
- ✓ Á klst. fresti eða oft



# SIS matsviðtal

- Upplýsingar sem koma fram í viðtölum varpa nýju ljósi á þörf fyrir stuðning
- Bendir á möguleika og tækifæri til þátttöku
- Lagt upp með að ræða um óskir, þarfir og væntingar sem eru oft ný nálgun fyrir þátttakendur
- Stuðningur sem tekur mið af skipulagi þjónustu er ekki til umræðu



# Hefur Mat á stuðningsþörf haft áhrif fyrir hvern og einn?

- Tryggir fjárframlög
- Tryggir að fjármagn sé nýtt fyrir hvern og einn út frá metinni stuðningsþörf?
- Tryggir að stuðningur sé veittur út frá þörfum og óskum þátttakanda?
- Er stuðningur einstaklingsmiðaður?
- Er stuðningur einstaklingsbundinn?



# Saga af kjötbollum og fiskibollum





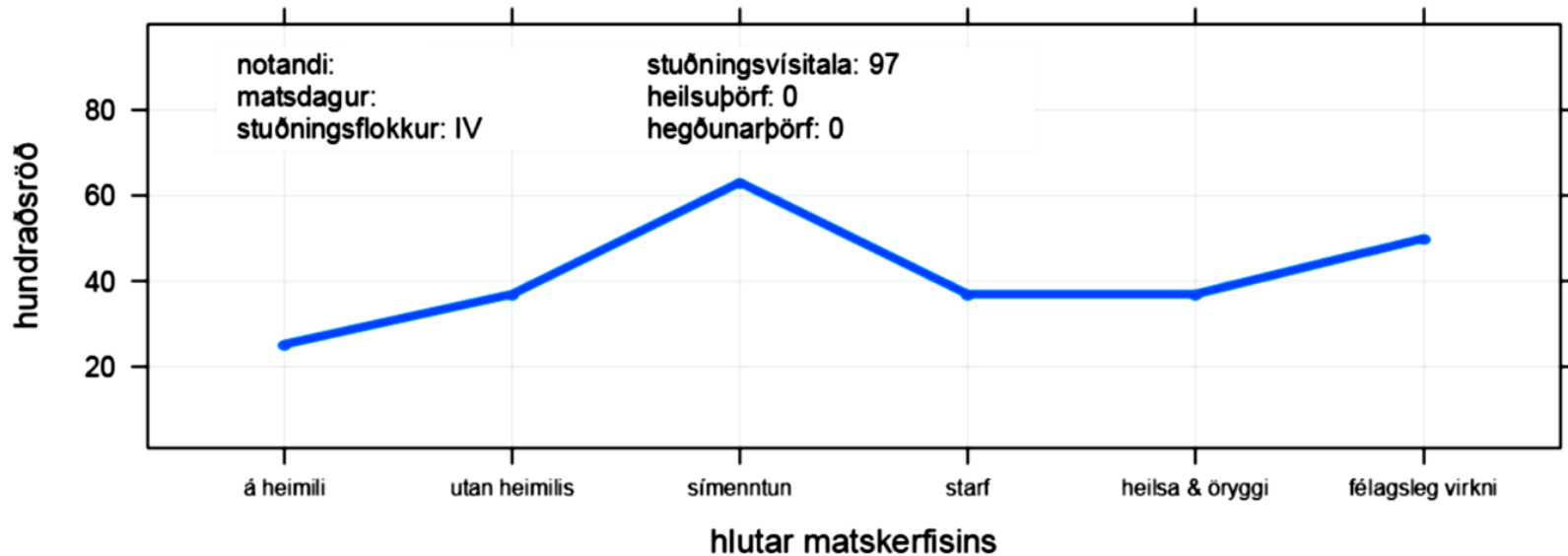
# Einstaklings áætlanir

- Fyrir kerfið?
- Fyrir starfsmanninn?
- Fyrir fatlaða?
- Tryggja þær að viðkomandi fái þann stuðning sem hann óskar eftir?



# Að nota niðurstöður SIS til að veita einstaklingsbundinn stuðning

## Upplýsingar um stuðningsþörf



TRÚNAÐARMÁL...Ljósritun og dreifing óheimil



A hand is shown writing the question "What's important to you?" in white chalk on a dark green chalkboard. The text is written in a casual, slightly slanted font. The hand is holding a piece of white chalk and is positioned at the end of the question mark.

What's important  
to you?

- Mikils virði fyrir..... Important to
- Mikilvægt fyrir ..... important **for**
- <https://www.youtube.com/watch?v=Cv9afxMXGA>



# Mikils virði fyrir .... (Important to ....)

- Það sem þátttakandi segir okkur eða sýnir að sé mikilvægt fyrir hann, hans líf, lífsgæði
- Snýr að óskum, áhuga, gildismati, hagsmunum, dálæti, forgangsröðun lífsgæða, persónulegum markmiðum, eftirsóknarverðu, hafa ofan af fyrir sér
- Tilfinningar, persónulegur vilji, skoðanir
- Hvað vil ég ekki!



## Mikilvægt fyrir .... (Important for .... )

- Atriði sem teljast mikilvæg fyrir, af þátttakanda og/eða öðrum sem þekkja hann vel
- Snýr t.d. að heilsu, öryggi, kröfum, hindrunum, væntingum samfélags (gildishlaða eða jaðarsetja)



# Að nýta áherslur SIS matskerfisins fyrir einstakningsbundinn stuðning



# Að nýta áherslur SIS matskerfisins fyrir einstakningsbundinn stuðning

- Skoða heildarmynd um stuðningsþörf og mynstur
- Lesa úr niðurstöðum fyrir hvert og eitt atriði
- Fara yfir atriði SIS matsins með tilliti til:  
**Mikils virði fyrir (MV)** og **Mikilvægt fyrir (MF)**
- Sama atriði getur bæði verið MV og MF



# Að nýta áherslur SIS matskerfisins fyrir einstakningsbundinn stuðning frh.

- Nota stigagjöf úr SIS matshefti til leiðbeiningar og úrvinnslu
- Atriði MV og MF flokkuð eftir áherslum viðkomandi og persónulegum markmiðum
- Gera góðar lýsingar til að geta veitt viðeigandi stuðning





# Að nýta áherslur SIS matskerfisins fyrir einstakningsbundinn stuðning frh.

- Hvernig er best að veita stuðninginn
- Hvern vill viðkomandi fá sér til stuðnings
- Hvaða athafnir/verk væri gott að fá aðra til að gera?
- Hvernig nýtist tími og kraftar best
- Að setja sig í spor .....



# Tillögur að uppbyggingu stuðnings áætlana

1

- Skilgreina væntingar og óskir
- Mikils virði fyrir .....
- Mikilvægt fyrir .....

2

- Skoða magn og mynstur stuðningsparfar í SIS

3

- Skilgreina tegund og magn stuðnings sem þörf er á til þátttöku við sérhverjar aðstæður og athafnir

4

- Skoða og velja aðferðir til að veita stuðning á árangursríkan hátt

5

- Ákveða hverjir veita stuðning

Vinnuáætlun starfsmanna



# Dæmi

## Viðfangsefni tengd símenntun

*Life-long learning*

- Skoðið núverandi þáttöku og hverjar eru óskir þátttakanda varðandi símenntun
- Er misræmi á milli núverandi þáttöku og óska viðkomandi?
- Farið yfir kaflann, skoðið mat á **tegund, tíðni og tíma** stuðnings sem þarf að veita til að ná ásættanlegum árangri fyrir þátttakandann



# Dæmi, framhald

- Hvaða einstaka athafnir eru mikilsvirði og mest mikilvægar fyrir þátttakandann?
- Hvernig á að mæta stuðningsþörfinni?
- Hvar, hvenær og með hverjum mun þátttakandi vinna að viðfangsefnum sínum?
- Hvaða skref verða tekin og af hverjum til að mæta þörfum og óskum?



# Mat á framvindu

1

- Að hve miklu leyti var stuðnings áætlun framfylgt?

2

- Hvernig gekk að veita þann stuðning sem óskað var eftir?

3

- Að hve miklu leyti hafa markmið um stuðning náðst?

Vinnuáætlun starfsmanna



# Teymi?

- Þátttakandinn sjálfur og talsmaður hans ásamt tengli?
- Sama fyrirkomulag á verklagi
- *„If you are not at the table you are probably on the menu“*



# Niðurstaða

- SIS matskerfið hefur notagildi í daglegu lífi!
- Þátttaka í SIS mati hefur áhrif á lífsgæði fatlaðra!
- SIS mat tryggir jafnrétti og möguleika á fullri þátttöku
- Næsta skref er að nýta enn frekar niðurstöður SIS til hagsbóta fyrir fötluð börn og fullorðna



Myndband:  
Viðtal um mat á stuðningsþörf

