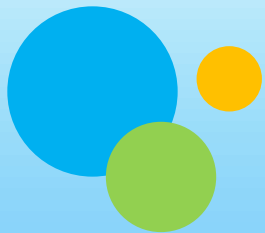


Samvinna fjölskyldu og fagaðila: Nálgun Æfingastöðvarinnar

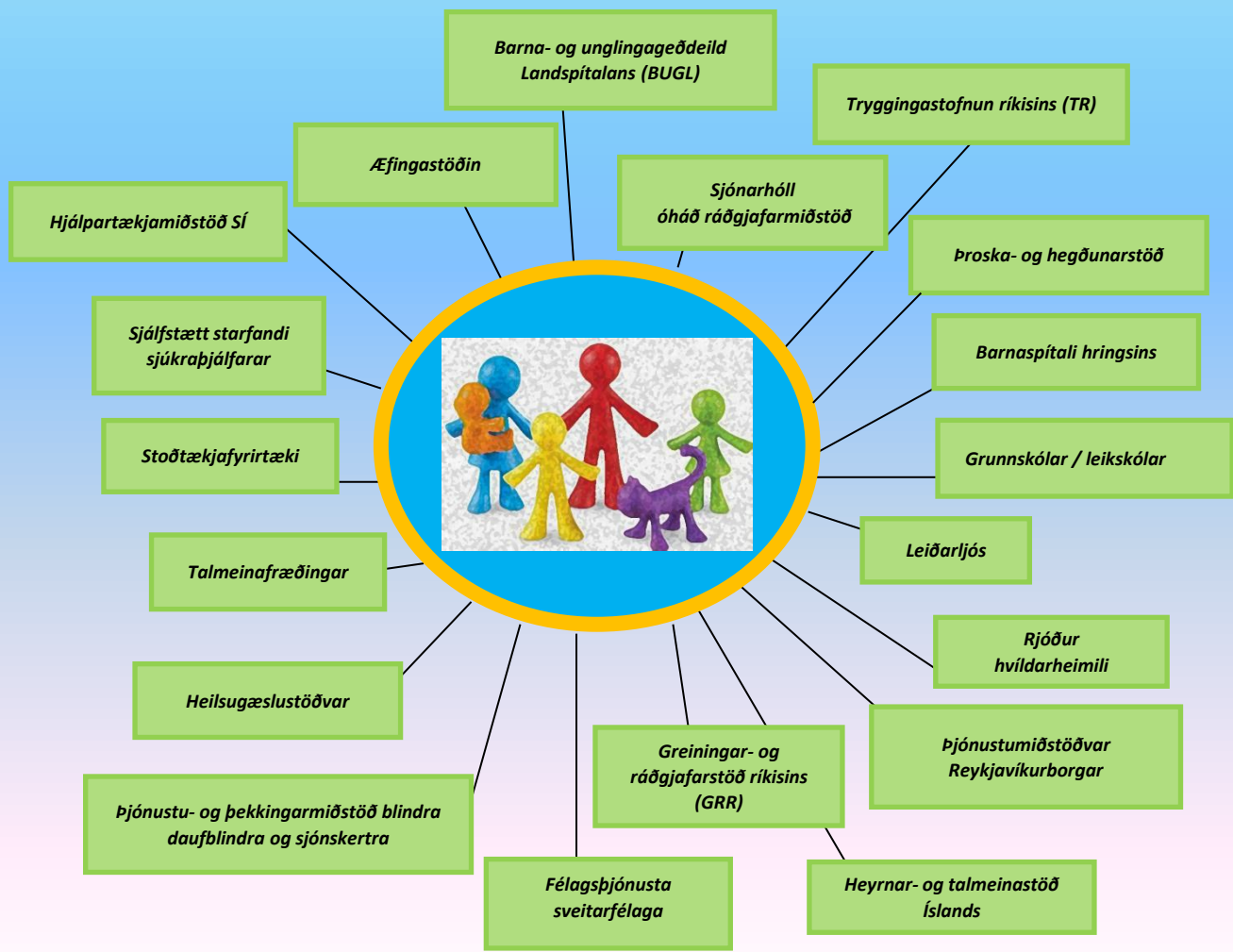
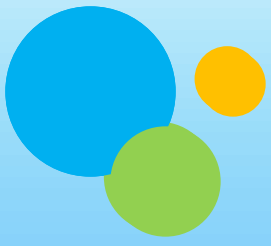
*Hólm-dís Freyja Methúsalemsdóttir iðjubjálfi
Vorráðstefna Greiningar- og ráðgjafarstöðvar ríkisins
12. maí 2016*

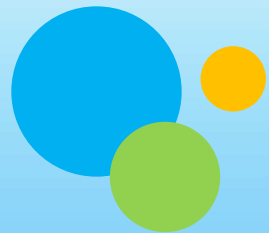


Æfingastöðin

- Sjálfseignastofnun, rekin af Styrktarfélagi lamaðra og fatlaðra
- Hluti af heilbrigðiskerfinu í gegnum þjónustusamning við Velferðarráðuneyti
- Veitir umfangsmestu þjónustu iðjuþjálfara og sjúkraþjálfara fyrir börn og ungmenni á landinu
- Notendur þjónustunnar
 - Börn og ungmenni – 92 %
 - Hreyfingsskerðing, ADHD - 52%
 - Hreyfingshömlun – 18%
 - Þroskahömlun – 13%
 - Einhverfa – 7%
 - Gigt, ofþyngd, sjónskerðing o.fl. – 10%
 - Fullorðnir – 8 %

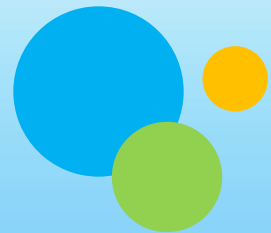
“Hlutverk Æfingastöðvarinnar er að efla börn og ungmenni með skerta færni og stuðla að virkri þátttöku þeirra í samfélaginu”





Fjölskyldumiðuð þjónusta

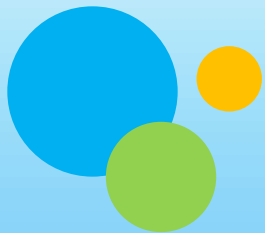
- Innleiðingarferli frá 2007-2010
 - Umbætur á innra skipulagi og þjónustu
- Áframhaldandi þróun
 - Reglulegir starfsdagar og fundir
 - Þjónustukannanir á hverri önn
 - Rýnihópur í febrúar 2016



Samvinna fjölskyldu og fagaðila

Byggir á

- Gagnkvæmri virðingu og trausti
- Að deila upplýsingum
- Hreinskilni í samskiptum
- Sameiginlegum ákvarðanatökum
- Að alltaf sé tekið tillit til gilda, þarfa og óska hverrar fjölskyldu

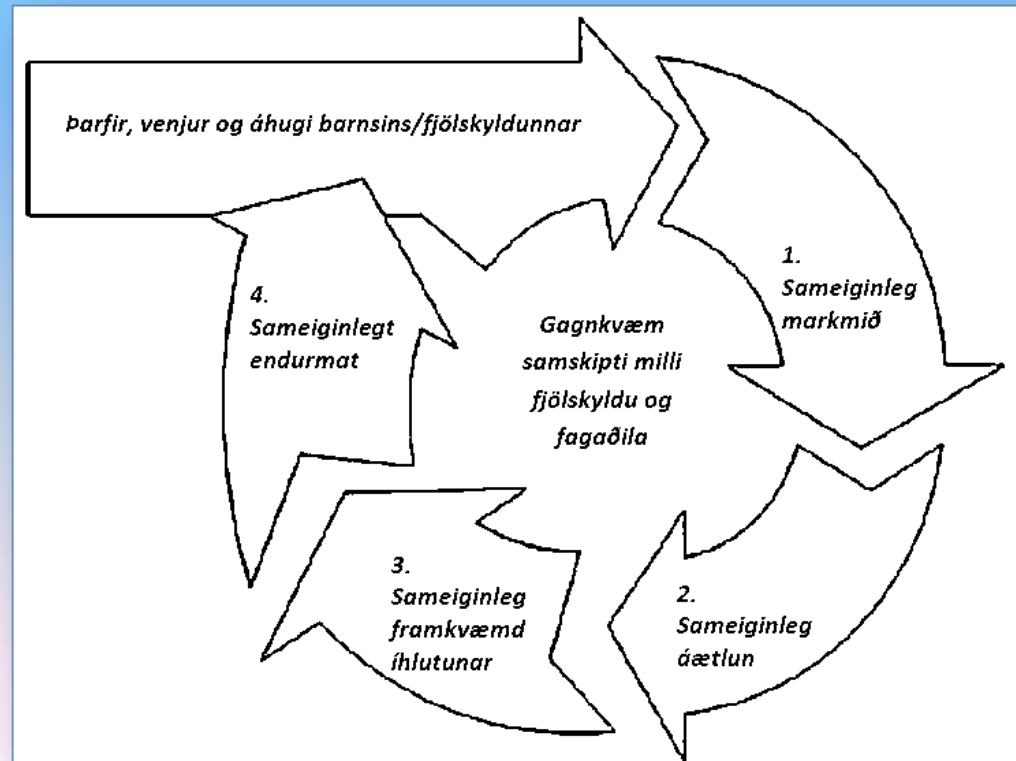


Samvinna fjölskyldu og fagaðila

Helstu áskoranir

- Virkja fjölskylduna í ákvörðunartöku
- Veita og afla upplýsinga á fjölbreyttan máta
- Sérsníða þjónustu að þörfum fjölskyldunnar
- Raunhæf og sameiginleg markmiðsetning
- Ákvarða hlutverk hvers og eins í íhlutunaráætlun

Starfslíkan um samvinnu fjölskyldu og fagaðila



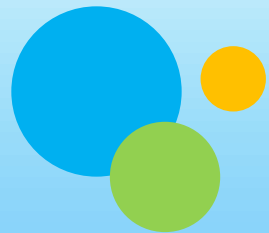
Model of family-professional collaboration: A 4-step process of collaborative service delivery

An, M. & Palisano, R. (2014)



Ávinningur fyrir okkur

- Skýrar og leiðbeinandi vinnureglur til að virkja samvinnu fagaðila og fjölskyldna
- Mögulegt að aðlaga líkanið að mismunandi starfsaðstæðum
- Hvetjandi aðferð til að veita fjölskyldumiðaðri þjónustu



1. þrep: Sameiginleg markmið

(Mutually agreed-upon goals)

- Skjólstæðingsmiðaður

viðtalsrammi t.d. COPM

- Kanna áhuga barnsins og þarfir þess



- Hver eru helstu áhugamál ykkar
- Er eitthvað sem barnið þitt vill geta gert eða þarf að geta gert sem það ræður ekki við í dag?

- Forgangsráða áherslum fjölskyldunnar



- Hversu mikilvægt er það fyrir fjölskylduna að barnið ykkar geti framkvæmt þessa iðju á skalanum 1-10

- Kvarða frammistöðu barnsins eins og staðan er nú



- Hvar myndir þú staðsetja færni barnsins þíns í dag á skalanum 1-10.
- Getur þú list því hvernig barnið framkvæmir iðjuna.

- Sjá fyrir sér endapunktinn

- Skilgreina raunhæf markmið (SMART)



- Hvað myndi fá þig til að segja „vá, það er eitthvað öðruvísi. Þetta gengur vel“ þegar þú sérð barnið þitt framkvæma fyrrgreinda iðju.



2. þrep: Sameiginleg áætlun um íhlutun *(Shared planning)*

- Gefa stig fyrir markmiðið (1-10)



Hvar myndir þú segja að barnið þitt yrði eftir 3 mánuði þegar íhlutun er lokið“ – á skalanum 1-10.

- Skilgreina ferlið að markmiðinu



- *Ef foreldri gæfi barni 3 fyrir núverandi frammistöðu og 5 sem markmið...*
 - „Hver væri munurinn á því að fá 3 og 4?“
 - „Hvað þyrfti að gerast að þínu mati til að barnið færi frá 4 upp í 5?“



2. þrep: Sameiginleg áætlun um íhlutun *(Shared planning)*

- Daglegt skipulag og virkni fjölskyldunnar

– Ákveða athafnir sem leggja á áherslu á



„Hvað telur þú að þurfi að gerast til að barnið þitt nái markmiðinu?“

– Ákveða tíma og aðstæður til þjálfunar



„Getur þú sagt mér frá venjulegum degi hjá ykkur?“

– Ákveða hlutverk fjölskyldu, þjálfara og annarra fagaðila



„Hver myndi bera ábyrgðina á því að þjálfunin færi fram (á hverjum tíma)?“
„Hvernig get ég stutt ykkur?“



3. þrep: Sameiginleg framkvæmd íhlutunar *(Shared implementation)*

- Upplifun / endurspeglun fjölskyldunnar á íhlutunina



- „Hvernig hefur gengið frá því að við hittumst síðast?“
- Eftirfylgdarspurningar háðar fyrra svari



4. þrep: Sameiginlegt endurmat

(Shared evaluation of child and family outcome)

- Endurmat fjölskyldunnar
– t.d. COPM

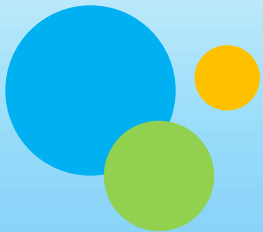


- Hvar myndir þú staðsetja barnið þitt í dag á skalanum 1-10?“
- „Getur þú lýst færni barnsins þín í dag við þessa tilteknu athöfn“

- Útskrift eða ný markmið
ákveðin



- „Við getum unnið áfram með fyrrgreind markmið með það í huga að ná fram betri færni/frammistöðu eða skilgreint nýtt markmið.“



Arnar - 6 ára

Viðtal við foreldra með sjúkráþjálfara

Mat í samræmi við áhyggjur og væntingar foreldra

- **Markmið**

- Að fjórum mán. liðnum vinnur A. skólaverkefni á viðunandi máta að mati kennara og er sáttur við eigin frammistöðu

- **Áætlun**

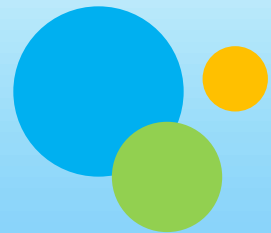
- Iðjuþjálfari
- Foreldrar
- Umsjónarkennari
- Þroskaþjálfari
- Aðstoðarskólastjóri

- **Íhlutun**

- Foreldrar og kennarar fylgja eftir markmiðum
- Foreldrum boðið að vera í sambandi við iðjuþjálfara eftir þörfum
- Gengið hafði vel í tímum hjá þroskaþjálfara
- Enn ekki fengist sérstuðningur

- **Endurmat**

- Ekki formleg endurmat
- Þverfagleg athugun á GRR
- Móðir hefur samband
- Nýtt þjónustuferli sett í gang með áherslu á félagsfærni
- A. bíður eftir félagsfærnihóp.



Mikið verk að...

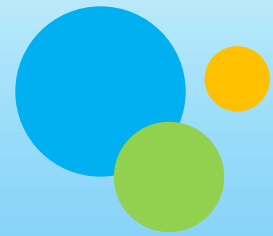
- Móta nýja sýn
- Breyta skipulagi
- Breyta vinnulagi
- Breyta væntingum

...þarf samstillt átak!



Mögulegar hindranir

- Vilji fagfólks til að veita fjölskyldumiðaða þjónustu
- Persónulegir þættir fjölskyldu og fagmanna
- Tímarammi
- Menning á vinnustað



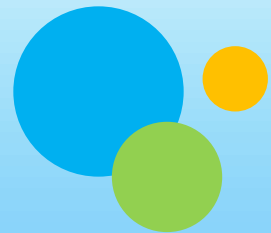
Ábyrgð stjórnenda

- Skýr stefna sem endurspeglar FMP
- Virkt samstarf við notendur um mótun þjónustu
- Miðlun þekkingar og upplýsinga
- Skapa skilyrði fyrir sveigjanleika og fjölbreytni
- Skapa skilyrði fyrir þverfaglega samvinnu

Tökum höndum saman!

- Byrjar hjá okkur sjálfum
- Setjum fjölskyldur í fókus
- Leitum lausna
- Tölum betur saman
- Sameinum kraftana





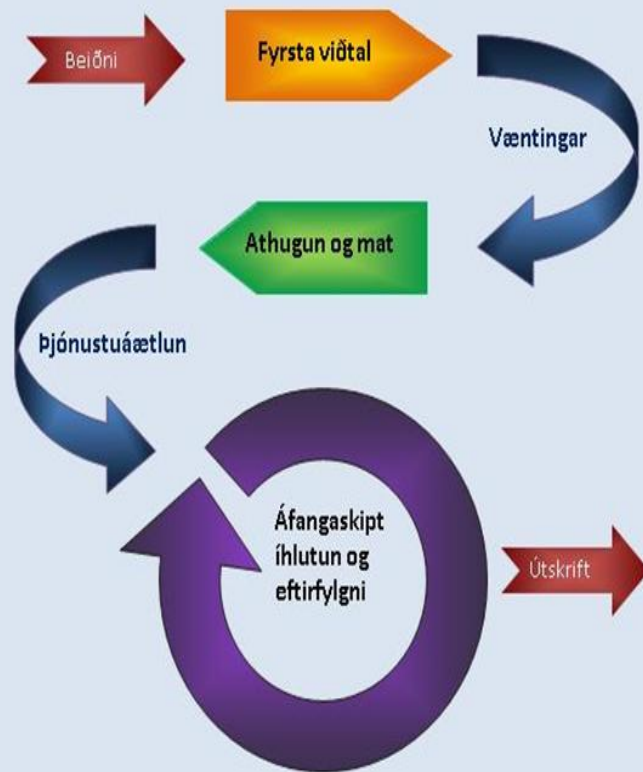
Mikilvægi samvinnu



*Ef allir sem koma að málum barnsins
vinna að sama markmiði eru mun
meiri líkur á að það náist*



Þjónustuferli

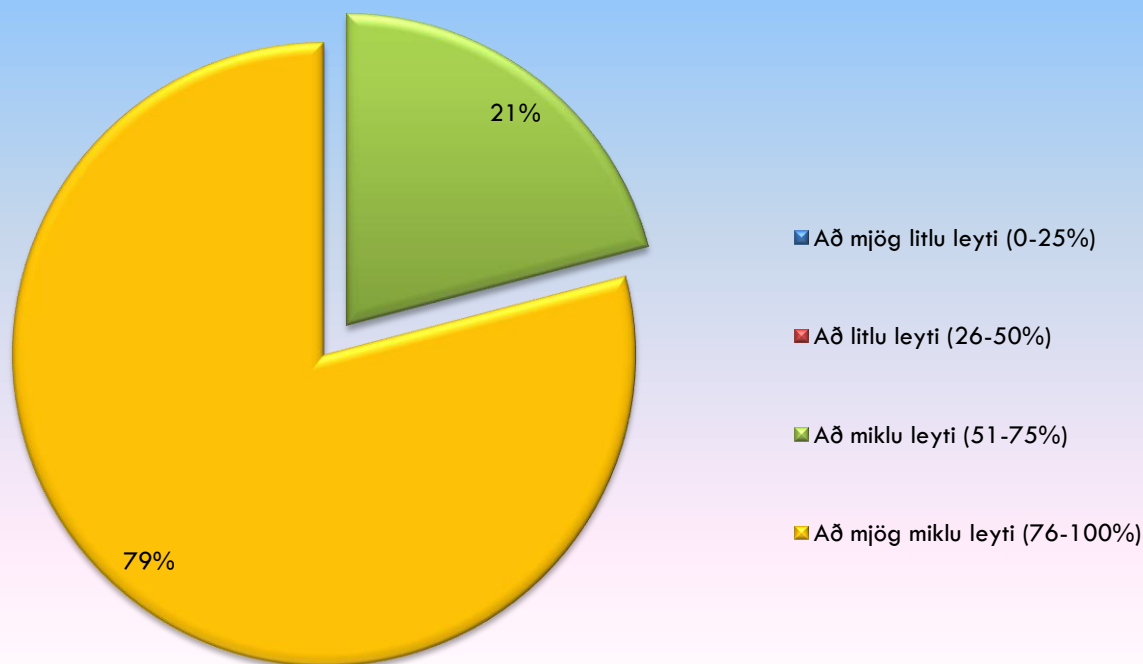


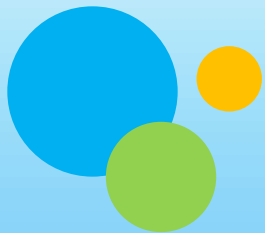
- Heildrænt
- Lagar sig að þörfum notenda
- Gott aðgengi
- Sveigjanlegt
- Almenn fræðsla
- Sértek fræðsla
- Samfelld þjónusta milli stofnana



Þjónustukönnun 2016

- Að hve miklu leyti ert þú ánægð/ur með samvinnu við þjálfara hópsins og þær upplýsingar sem þeir veittu þér?





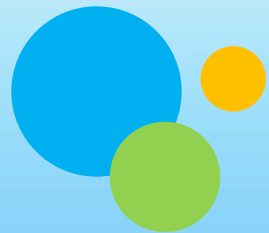
Rýnihópur – febrúar 2016

Vel gert - styrkleikar

- Veitir mjög góða þjónustu
- Málsvarar barnanna
- Alúðlegt og persónulegt viðmót
- Góð samskipti við starfsfólk
- Börnunum líður vel
- Hugað að nýjungum
- Gott upplýsingaflæði

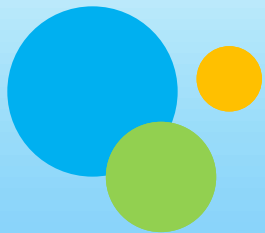
Umbótaverkefni

- Sérstækar upplýsingar
- Tenging foreldra
- Meiri þjálfun í leikskólum / skólum
- Markmiðssetning og frammistöðumat
- Efling á unglिंगastarfi
- Meiri ráðgjöf og ráðleggingar heim



Upplifun foreldra

- „Frábært námskeið til að hjálpa til við að efla börn og gefa foreldrum hugmyndir“.
- „Helst ánægð með hversu mikið tilhlökkun það var fyrir hann að mæta á morgnanna og hversu glaður hann var eftir tímana“.
- „Sem foreldri er ég mjög þakklátur fyrir ykkar þjónustu og aðkomu til þess að barninu mínu líði sem allra besta í öllum daglegum aðstæðum“.
- „Almenn færni jókst hjá okkar barni og barnið notar það í skólanum“



Samvinna – Virðing – lífsgæði

