



Greiningar- og
ráðgjafarstöð ríkisins



Markviss ráðgjöf – aukin færni

Vorráðstefna Greiningar- og
ráðgjafarstöðvar ríkisins, maí 2016

Atli F. Magnússon, MS BCBA

Atferlisfræðingur

Yfirlit

- Mikilvægi ráðgjafa í snemmtækri íhlutun á leikskólum (en yfirfæra má flest á önnur skólastig)
- Verksvið og hæfni ráðgjafa
- Fyrirkomulag ráðgjafar til leikskóla frá Greiningarstöð
- Framtíðarpælingar



Snemmtæk íhlutun

- Snemmtæk heildstæð atferlisíhlutun (ABA/VB/EIBI)
- Skipulögð kennsla (TEACCH)
- Náttúruleg kennsla (Naturalistic teaching approach /AEPS)



Hvað þarf svo íhlutun beri árangur

- Ekki nóg að hafa sótt náms skeið á Greiningarstöð
- Ekki nóg að hafa lokið BS/BA gráðu
- Ekki nóg að vera jákvæður, hugsa út fyrir boxið og hafa reglulega teymisfundir
- RÁÐGJAFI MEÐ MENNTUN OG REYNSLU



Ráðgjafi með menntun og reynslu

- MS/MA gráða í tengslum við þroska barna
- Vinna í snemmtækri íhlutun með börnum á mismunandi getustigum og aldri
- Vinna undir handleiðslu reynds ráðgjafa



Verksvið ráðgjafa

- Meta stöðu barnsins (færni)
- Stýra vali á markmiðum og leiðum að þeim
- Þjálfra stuðningsaðila og fylgjast með að leiðum að markmiðum sé fylgt
- Leggja mat á framfarir
- Leysa vanda sem upp kemur í tengslum við íhlutun (s.s. óæskilega hegðun, litlar framfarir)



**Ráðgjafi
(MS/MA +
reynsla+handleiðsla)**

**Sérkennslustjóri (Bs-
MS/MA + reynsla)**

**Stuðningsaðili 1 (BS/BA
gráða)**

**Stuðningsaðili 2 (BS/BA
gráða)**

**Stuðningsaðili 3 (BS/BA
gráða)**



Fjöldi barna á ráðgjafa

- Miðað við börn sem eru að fá 3-6 tíma í stuðning á dag:
- Reyndur ráðgjafi getur sinnt 10-20 börnum
- Reyndur ráðgjafi með reyndan sérkennslustjóra getur sinnt 15-25 börnum



Ísland í dag...

- Byrjað að vinna með barnið um leið og grunur vaknar um alvarleg þroskafrávik
- Börn eru svo til alltaf að fá stuðningstíma við hæfi
- Aðstaða og kennslugögn eru víðast til fyrirmynda



Ísland í dag ...

- **EN** Ráðgjöf er víða (allstaðar) ábótavant
- Ráðgjafar bera ábyrgð á 50-100 börnum
- Sveitarfélög (bæði á höfuðborgarsvæðinu og landsbyggðinni) þar sem engir ráðgjafar starfa



Ráðgjöf frá Greiningarstöð

- Mikil eftirspurn er eftir ráðgjöf Greiningarstöðvar.
- Ráðgjafar hafa flestir á bilinu 40-70 börn á sinni könnu.
- Tilfinningin er sú að það sé verið að “sinna of mörgum of lítið”.



Lög um Greiningarstöð

- Í lögum um Greiningarstöð er m.a. gert ráð fyrir því að héðan sé veitt ráðgjöf til allra barna sem vísað er á GRR og svo eftirfylgd til þeirra barna sem búa við flóknustu fötlunina.



Lög um GRR: Ráðgjöf

- Með ráðgjöf er átt við miðlun upplýsinga til forráðamanna og þjónustuaðila um eðli þroskaröskunar og leiðsögn um þjónustu og meðferðarleiðir sem miða að því að draga úr áhrifum röskunarinnar. Einnig felur ráðgjöf í sér upplýsingar um aðstoð sem miðar að því að draga úr áhrifum röskunarinnar á fjölskylduna.



Lög um GRR: Eftirfylgd

- Að jafnaði skal eftirfylgd vera í höndum sérfræðipjónustu sveitarfélaga og annarra sérfræðinga eftir því sem við á. Greiningar- og ráðgjafarstöð ríkisins fer þó með eftirfylgd og ráðgjöf til lengri tíma vegna einstaklinga með óvenjuflóknar fatlanir og þroskaraskanir og sérhæfð vandamál tengd fötlun þeirra.



3 stig ráðgjafar í leikskóla

- 1 stig.
 - Öll börn á leikskólaaldri fá ráðgjöf.
- 2. stig
 - Ráðgjafi mætir á teymisfund 2-3x á ári í tengslum við 50-100 börn
- 3. stig
 - Um það bil 50 börn sem fá mikla eftirfygld (10 tíma á mánuði) frá ráðgjafa Greiningarstöðvar.



Hvað er til ráða?

- Sveitarfélög þar sem ráðgjafar starfa
 - Fjölga þarf ráðgjöfum
 - Skoða ábyrgðarsvið milli ráðgjafa og sérkennslustjóra
 - Grettistaki hefur verið lyft í fjölgun stuðningstíma – Í stóra samhenginu þarf ekki að bæta við mörgum stöðugildum til að ráðgjafamál væru til sóma.

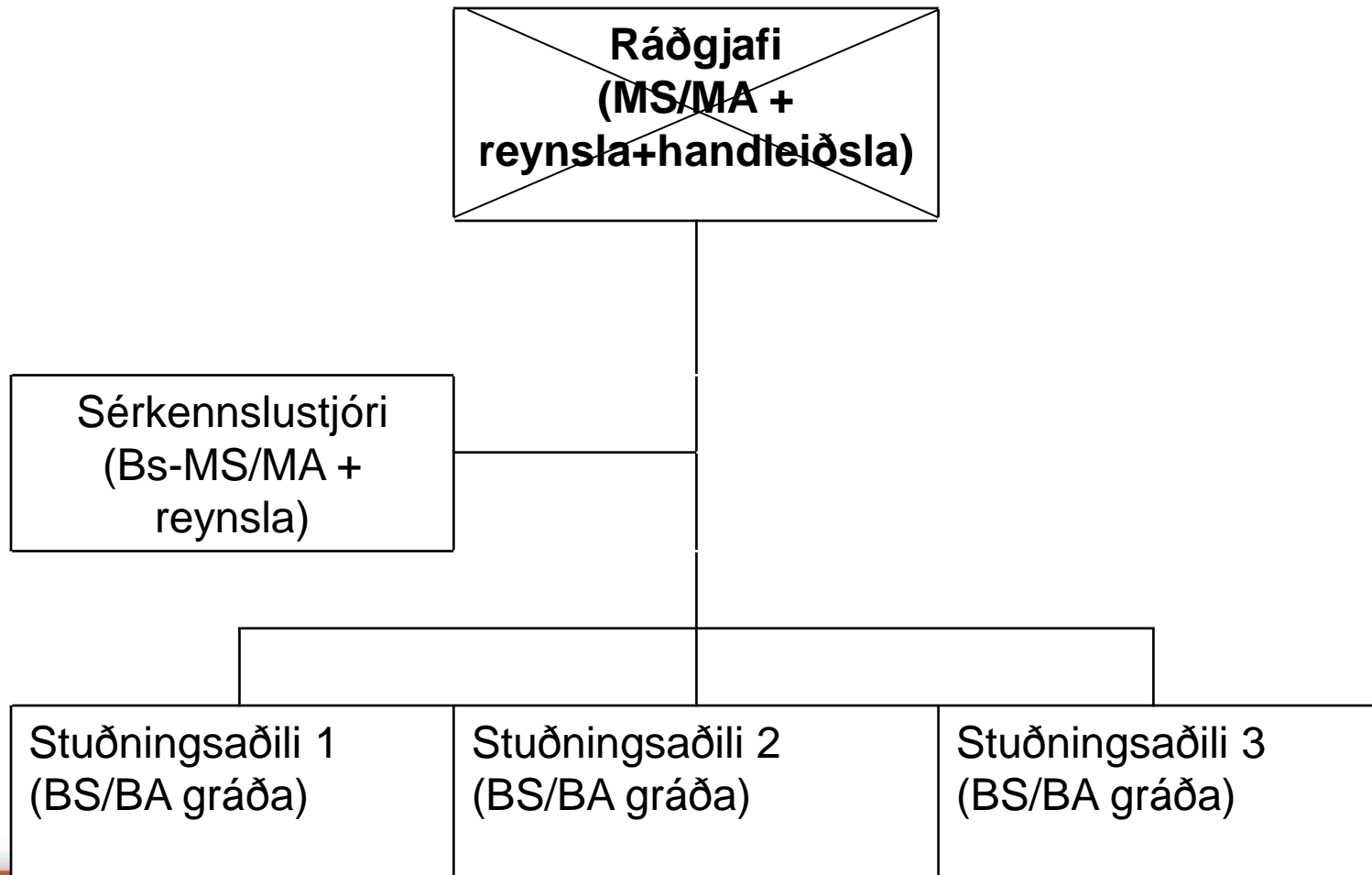


Hvað er til ráða?

- Sveitarfélög þar sem ekki er starfandi ráðgjafi
 - Lítil sveitarfélög þurfa að skoða verktakasamninga (eins og gert er með aðrar starfsstéttir t.d. sálfræðinga)
 - Stærri sveitarfélög þurfa að skoða sín mál nánar



Sveitarfélög með enga ráðgjafa



Framtíðisáhrif

- Fjölga þarf ráðgjöfum hjá öllum sveitarfélögum (og Greiningarstöð)
- Gera þarf meiri kröfur til þeirra sem ráðnir eru sem ráðgjafar
- Skoða þarf hvort háskólar á Íslandi séu að mennta starfsfólk sem tilbúið er til starfa í snemmtækri íhlutun og með grunn til þess að gerast ráðgjafar



Takk fyrir!

