



## Miðlun reynslu og þekkingar – framtíðarsýn

### ▪ Koma framtíðarsýninni á framfæri

- Sameiginlegur skilningur
  - Virkja þá sem málið snertir
- Hverjir eiga að taka þátt?

- » Notendur
- » Aðstandendur þeirra
- » Starfsfólk svæðisskrifstofa
- » Starfsfólk sveitarfélaga
- » Sveitarstjórnarmenn
- » Almennir
- » Aðrir hagsmunaaðilar



### ▪ Taka allir þessir aðilar þátt?



## Miðlun reynslu og þekkingar – vörður á leið

### ▪ Skilgreina áfanga á leið

- Vörður á leið eru mikilvægar

### ▪ Styrkja ávinning og ná fram meiri breytingum

- Sýna fram á árangur og samgleðjast

### ▪ Festa breytingar í sessi

- Hvernig breytum við ríkjandi menningu?



## Miðlun reynslu og þekkingar – hvar skal byrja?

### » Á hverju á þá að byrja:

#### ▪ Gerð frumathugunar til að skilgreina markmið og kanna raunsæi þess að ráðast í tilfærsluna

- Greina núverandi starfsumhverfi
- Hvernig munu aðstæður breytast?
- Hvað þarf að breytast til þess að tilfærslan standi undir væntingum?
- Greina innviði stofnunarinnar
- Lýsa framtíðarsýn – skilgreina markmiðin með því að taka yfir málaflökkinn



## Miðlun reynslu og þekkingar – spurningar og möguleikar?

### ▪ Hvaða spurningum þarf að svara í frumathugunarskýrslu?

- Hlutverk
- Þjónusta
- Fjármögnun
- Starfsmannafjöldi

### ▪ Hvaða möguleikar felast í tilfærslunni?

- Breytt og hagkvæm verkskipting
- Aukin sérhæfing
- Meiri breidd og dýpt í þekkingu
- Nýjungar í búnaði og aðstöðu

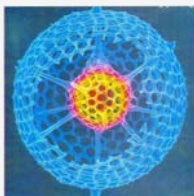


## Miðlun reynslu og þekkingar – spurningar og möguleikar .. frh?

- Endurbættir vinnuferlar
- Bætt stjórnskipulag og stjórnunaraðferðir
- Ný tækifæri fyrir starfsfólk

### ▪ Einnig þarf að vega og meta

- Er tímaramminn raunhæfur?
- Skipulagið
- Hagsmunina
- Menninguna
- Hvað gæti farið úrskeiðis?



## Miðlun reynslu og þekkingar – samrunaáætlanir

### ▪ Samrunaáætlanir ríkis og sveitarfélaga

- Verk-, tíma- og kostnaðaráætlun
- Í hvað röð eru verkefnið unnin
- Fyrirséð þörf fyrir þekkingu, mannafla og kostnað
- Innri og ytri þættir



## Miðlun reynslu og þekkingar – starfsfólk og aðstæður

- » **Nauðsyn þátttöku starfsmanna í tilfærsluferlinu**
  - Góður undirbúningur – minni áhyggjur
  - Breyta eða þróa þarf hugsun
  - Nýjar hugmyndir – ný þjónusta
  - Ný forysta – ný verkfæri
  - Þátttaka – aukinn vilji og frumkvæði
  - Hæfileikar nýttir
- » **Fyrstu breytingar snúa að því að**
  - Samræma kjör
  - Tölvu- og upplýsingakerfi
  - Húsnæðismál



FÉLAGS- OG TRYGGINGAMÁLARÁÐUNEYTTID 13  
10. maí 2010

## Miðlun reynslu og þekkingar – mannlegir þættir

- » **Mannlegu þættirnir:**
  - Velgengni ræðst af góðum starfsmönnum
  - Við tímamót – er tilgangur
  - Áhrif á starfsmenn
  - Tilfinningaferill
    - Áfall
    - Afneitun
    - Reiði
    - Samningsvilji
    - Vonleysi
    - Tilraun
    - Sátt




FÉLAGS- OG TRYGGINGAMÁLARÁÐUNEYTTID 14  
10. maí 2010

## Miðlun reynslu og þekkingar – breytingar og fólk

- **Breytingar snerta fólk**
  - Starfsfólk þarf að vita hvað þarf að gera, hvers vegna og hvað það getur gert.
  - Starfsfólk getur haft löngun eða ástæðu til að taka þátt
  - Breytingar geta valdið kvíða, depurð og reiði
  - Starfsfólk þarf að taka þátt í framvindunni
  - Skortur á upplýsingum
    - Reiði eða tortryggni
  - Snertir fólk misjafnlega
    - Meiri ábyrgð



FÉLAGS- OG TRYGGINGAMÁLARÁÐUNEYTTID 15  
10. maí 2010

## Miðlun reynslu og þekkingar – breytingar og fólk

- Ógnun við starfsöryggi
- Minni virðing
- Mikilvægi upplýsinga
  - Markviss upplýsingagjöf
- Skoðanaskipti
  - Frumkvæði
  - Jákvæðni
  - Jafnréttisgrundvöllur
- Traust
  - Gott fordæmi
  - Jafnræði



FÉLAGS- OG TRYGGINGAMÁLARÁÐUNEYTTID 16  
10. maí 2010

## Miðlun reynslu og þekkingar – þátttaka

- **Þátttaka**
  - Leitað eftir tillögum
  - Upplýsa
  - Skoðanaskipti
- **Lærir sem lifir**
  - Hugarfarsbreyting
  - Ný þekking
  - Mistök kalla á lærdóm



FÉLAGS- OG TRYGGINGAMÁLARÁÐUNEYTTID 17  
10. maí 2010

## Miðlun reynslu og þekkingar – faglegt starf

- » **Hvernig tryggjum við hið faglega starf?**
- » **Ráðgjöf og greining**
  - Þekking byggist upp á vegum sveitarfélaganna
  - Sveitarfélög – aukin verkefni
  - Greiningarstöðin breytir áherslum
  - Aukið samstarf þannig að þjónustuferill rofni ekki
  - Flökkuteymi sem styður sérfræðiþjónustuna
  - Nýjar lausnir í upplýsingatækni



FÉLAGS- OG TRYGGINGAMÁLARÁÐUNEYTTID 18  
10. maí 2010

## Miðlun reynslu og þekkingar – faglegt starf

» Hvernig tryggjum við hið faglega starf?

» Þjónusta svæðisskrifstofa

- Ráðgjöf
- Stuðningsfjölskyldur
- Skammtímavistun
- Þjónusta inn á heimili fólks
- Vitundarefning



## Miðlun reynslu og þekkingar – hugmyndafræði

» Hvaða viðhorf ætlum við að færa yfir

- Afstaðan til fötlunar
- Ábyrgð og réttindi
- Samfélagslegur skilningur

» Hvað annað þarf að vera til staðar?

- » Stefnumótun
- » Skýr pólitísk afstaða
- » Velvilji samfélagsins



## Yfirfærsla - meginmarkmið

» Meginmarkmið yfirfærslunnar

- Bætt þjónusta við fatlaða og auka möguleika til þess að laga hana að þörfum hvers og eins
- Stuðla að samþættingu þjónustu við aðra nærþjónustu
- Efla félagsþjónustu sveitarfélaga
- Styrkja sveitarstjórnarstigið
- Einfalda verkaskiptingu ríkis og sveitarfélaga



## Miðlun reynslu og þekkingar – þáttur svæðisskrifstofa

» Hvar eru sveitarfélög stödd til að tryggja sér reynslu og þekkingu?

▪ Reykjavík

- Vinna við undirbúning hófst í mars
- Starfsdagur með svæðisskrifstofum
- Stýrihópur kjörinna fulltrúa
- Verkáætlan til ársloka 2010



▪ Vesturland

- Akranes -aðrir styttra komnir



## Miðlun reynslu og þekkingar – þáttur svæðisskrifstofa

» Vestfirðir:

- Bygðarsamslag með dreifðri þjónustu
- Stefnumótun ekki hafin – tenging við mannauð ekki hafin



» Austurland:

- Áætlun um samráð og samvinnu
- Nýtt þjónustukerfi



» Suðurland:

- Stöðuskýrsla með upplýsingum um mannauð



## Miðlun reynslu og þekkingar – þáttur svæðisskrifstofa

» Reykjanes

- Frumkvæði SMFR – fundir til að vekja athygli sveitarfélaga á inntaki og mikilvægi þjónustu, gæðastarfs, mannauðs og rekstrarþátta.



## Miðlun reynslu og þekkingar við tilfærslu

### » Niðurstaða:

- Ekki liggja fyrir áætlanir á vettvangi svæðisskrifstofa og hlutaðeigandi sveitarfélaga um hvernig tryggja skuli reynslu og þekkingu með tilfærslunni
- Áhersla virðist liggja í að búa til ramma eða form utan um þjónustu en ekki er komið að því að móta inntak (markmið, og leiðir).



## Heimildir

### » Heimildir:

- Kotter, John P. (1996). Leading Change. Boston: Harvard Business School Press.
- Leifur Eysteinnsson. (1999). Árangursmælingar opinberra aðila, hugtök og tækni. Vinnubók.
- Frumkin, Peter. (2004). Making Public Sector Mergers Work: Lessons Learned. IBM Center for The Business of Government.
- Sigurjónsson, Njörður. (2001) Höndlun þekkingar. Bókaklúbbur atvinnulífsins:Reykjavík.
- Þórey Ingveldur Guðmundsdóttir. (2007). Sameining ríkisstofnana árin 2000-2005.
- Meistaraprófsritgerð í viðskiptafræðideild Háskóla Íslands. Október 2007. Í ritgerðinni fjallar Þórey meðal annars um líkan Kübler-Ross og visar í Mirvis, P. H. & Marks, M. L. (2003). Managing the Merger, Making it Work. US: Beard Books.
- [http://en.wikipedia.org/wiki/K%C3%BCbler-Ross\\_model](http://en.wikipedia.org/wiki/K%C3%BCbler-Ross_model).



## Að lokum

Þökk fyrir áheyrnina

